

digilor
marketing

ML MUSÉE DU
LUXEMBOURG
S É N A T



ÉTUDE DE CAS

MUSÉE DU LUXEMBOURG

I/ PRÉSENTATION

Le musée du Luxembourg est un lieu d'exposition d'art riche en histoire installé dans une aile du Palais du Luxembourg dans le 6e arrondissement de Paris.

En 1750, il fut **le premier musée ouvert au public en France**. En 1818, il devient le **premier musée d'art contemporain** créé en Europe. Depuis 2010 et sa rénovation, il accueille de 2 à 4 nouvelles expositions par an. Les thèmes privilégiés de la programmation sont :

- La Renaissance en Europe
- Les relations entre Art et Pouvoir
- Le rôle de Paris comme capitale des Arts

Le musée du Luxembourg accueille un très large public. Il attire de nombreux touristes étrangers et leur propose un audioguide disponible en quatre langues. Le musée est également très sensible à **l'apprentissage de l'art auprès des plus jeunes**. Des visites-ateliers et activités pédagogiques sont disponibles pour les enfants de 5 à 12 ans.



II/ PROBLÉMATIQUES

Le musée du Luxembourg accorde une grande importance au numérique comme en témoigne l'e-boutique sur son site officiel et sa communauté de fans sur les réseaux sociaux avoisinant les 100 000 abonnés.

Le musée a ainsi fait appel à Digilor pour continuer sa transformation digitale afin de répondre à une double problématique

- **Se servir du numérique pour développer la connaissance des œuvres d'art et leur découverte en détail.**
- **Disposer d'une solution innovante pour présenter de façon interactive et en autonomie chaque collection des différentes expositions.**



Merci d'utiliser le gel hydroalcoolique à votre disposition avant de toucher la table tactile

III/ RÉPONSES DE DIGILOR

LOGICIEL

Digilor a développé une **application totalement sur-mesure** pour le musée du Luxembourg.

L'application se compose de trois modules **personnalisables depuis une interface de gestion à laquelle le personnel a été formé**. Ainsi les informations contenues (présentation de thématiques, œuvres d'art, artistes,...) dans chaque module peuvent être **mises à jour indéfiniment pour être en accord avec chaque nouvelle exposition**.

En quelques clics, le personnel du musée peut charger une nouvelle collection d'œuvres au sein des modules, changer leurs titres et descriptifs et ainsi **créer une application faisant la promotion de l'art mais pour une collection totalement différente**.

Ces modules sont présentés sur une borne tactile à des dates différentes définies par le personnel du musée. Ainsi si un visiteur vient de façon récurrente au musée pendant la durée d'une même exposition, il aura le loisir de la découvrir différemment via les trois modules présents sur la borne tactile. L'application est ainsi une solution innovante qui se renouvelle à chaque exposition pour rester efficace sur le long terme.

Digilor a créé l'application pilote pour l'exposition "Man Ray et la mode". Chaque module présenté dans cette étude de cas contient donc des exemples en rapport avec cette thématique.

PRÉSENTATION DES MODULES

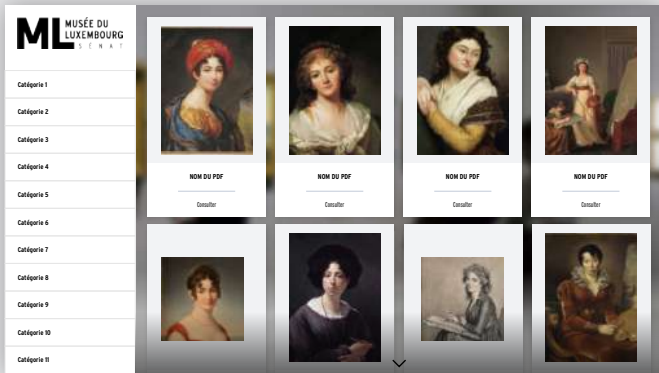
MODULE 1

L'utilisateur sélectionne la catégorie de son choix pour découvrir l'évolution des robes et des coiffures à travers le temps par l'intermédiaire des photographies de Man Ray.

Lorsqu'il a choisi une catégorie, celle-ci présente différents éléments comme des robes. A la sélection de l'une d'entre elles, il a alors accès à des photos ainsi que des descriptions et un rappel du contexte dans lequel elles ont été prises.

Au toucher de la photo des robes, celles-ci s'ouvrent en plein écran sur la borne tactile. L'utilisateur peut alors zoomer dans la photo et **le résultat se répercute sur un écran mural jumelé avec la borne tactile**. L'utilisateur découvre alors les photos avec un niveau de précision impressionnant. Chacun peut ainsi contempler les œuvres de son choix comme il ne les a jamais vues auparavant.





MODULE 2

L'utilisateur peut choisir à l'aide de la gestuelle tactile, une catégorie de son choix. A l'intérieur de celle-ci, il a accès à un ensemble de documents PDF. Lorsqu'il en sélectionne un, une liseuse PDF apparaît lui permettant d'une simple pression du doigt de zoomer/dézoomer sur le texte, de tourner les pages pour continuer sa lecture ou d'en sortir pour retourner au choix des documents.

Le musée n'est donc plus limité en termes d'affichage de l'information puisque des milliers de pages, de brochures, de magazines et d'ouvrages peuvent désormais être consultés via la borne tactile.

Le module est extrêmement flexible puisque les catégories peuvent être totalement personnalisables par le personnel du musée. En effet, via l'interface de gestion, l'administrateur peut ajouter autant de catégories qu'il le souhaite et de documents à l'intérieur de celles-ci. Il peut ainsi nommer des catégories sous forme de thématiques, d'auteurs ou encore d'époques permettant d'être compatible avec toutes les expositions.

MODULE 3

L'utilisateur a accès à une présentation imagée sous forme de portraits des premières peintres femmes. Il est invité à sélectionner un portrait et à le glisser au centre du cercle de présentation. Il obtient alors plus d'informations sur la peintre qu'il a choisie. Le cercle lui renseigne les connaissances, amitiés et liens professionnels qu'elle possède avec les autres peintres.

L'utilisateur développe ensuite ses connaissances sur la peintre sélectionnée grâce à une biographie détaillée. Il peut ensuite découvrir les œuvres phares de la peintre.

Comme pour 1er module, lorsque l'utilisateur sélectionne un tableau, celui-ci se projette sur l'écran mural au-dessus de la borne permettant d'avoir une visibilité extrêmement précise de chaque tableau.

Le module est là encore totalement paramétrable par le personnel du musée. Il peut donc être actualisé par de nouvelles personnalités pour être en adéquation avec le thème de chaque nouvelle exposition.



MATÉRIEL

Digilor a conseillé le personnel du musée sur le choix technologique le plus judicieux. C'est **une borne tactile S 22 pouces accompagnée d'un écran d'affichage dynamique** qui ont été livrés et installés au sein du musée par l'équipe de techniciens.

La borne a été ancrée au sol et l'écran fixé au mur. La connectique a été bien protégée et passe totalement inaperçue permettant ainsi de **contrer des tentatives de vandalisme et de fondre parfaitement les deux dispositifs dans le décor.**

Le personnel du musée a été pleinement satisfait de l'installation. Les visiteurs sont également sous le charme de l'utilisation des dispositifs puisqu'ils sont plusieurs dizaines à les utiliser chaque jour et à **développer leurs connaissances de l'art par ce biais.**



Écran d'affichage dynamique

Affichage sur l'écran distant



Borne tactile S22

IV/ CONCLUSION

Digilor a une nouvelle fois su trouver une solution efficace pour allier la technologie à la culture. L'application développée sur-mesure permet de **présenter chaque collection sous un nouvel angle de vue, immersif et détaillé.** C'est de plus une solution simplement personnalisable par le personnel du musée qui va pouvoir **valoriser les œuvres de chaque exposition** et s'en servir très longtemps, pour le plus grand bonheur de ses visiteurs.



digilor marketing

Digilor propose une nouvelle vision du marketing basée sur les nouvelles technologies et l'expérience tactile. Afin d'animer vos points de vente, nous proposons des solutions nouvelles, surprenantes, qui sauront faire de votre enseigne un lieu unique. Spécialisés dans le développement d'interfaces tactiles, dynamiques, vitrines interactives, marketing mobile, nous vous accompagnons de l'élaboration de vos projets jusqu'à leur mise en application.

Les solutions tactiles que nous proposons sont de plus en plus utilisées dans les différents secteurs d'activités : Banque – Assurance / Immobilier / Finance / Hôpitaux / Commerces / Centres commerciaux / Salons – foires / Mairies / Concessionnaires / Universités... en optant pour une solution tactile innovante, vous vous démarquez de vos concurrents en proposant une expérience unique à vos clients. Digilor vous propose des solutions spécialement dédiées à votre secteur d'activité.

Donnez une nouvelle dimension à votre entreprise en bénéficiant du savoir faire de nos experts. Nous mettons à votre disposition la créativité et le savoir faire de nos équipes pour mener à bien vos projets. Nous faire confiance c'est développer votre chiffre d'affaires.

SHOWROOM NANCY

2 Allée des Tilleuls
54180 Heillecourt
03 55 20 97 50

SHOWROOM PARIS

2 Boulevard de la Libération
93200 Saint-Denis
01 47 98 96 95

SERVICE COMMERCIAL

contact@digilor.fr
01 47 98 96 95

www.digilor.fr