

digilor

présente l'application réalisée pour
le Musée du Luxembourg

ML MUSÉE DU
LUXEMBOURG
SÉNAT



MAN RAY ET LA MODE

La photographie de mode

ÉCRAN DE VEILLE

L'application se met automatiquement en veille après un temps d'inutilisation. Cet écran incite l'utilisateur à interagir avec l'application.



DE LA ROBE À LA PHOTO



ROBES DU SOIR
ÉVOLUTION DE LA SILHOUETTE 1924-1940



COIFFURE ET MAQUILLAGE 1924-1945

MAN RAY ET LA MODE

La photographie de mode

LES CRÉDITS DU PROGRAMME

Dispositif numérique produit par la Rmn-Musée du Luxembourg.

Sélection des œuvres et textes du programme numérique Man Ray et la Mode : Catherine Örmén

Exposition organisée par la Réunion des musées nationaux - Grand Palais et la Ville de Marseille Commissaire général :
Xavier Rey, directeur des musées de Marseille Commissaires : Alain Sayag, conservateur honoraire au Musée National d'Art
Moderne, et Catherine Örmén, conservateur, historienne de la mode Scénographie : Agence Nathalie Crinière

Installation numérique et développement : Digilor

DE LA ROBE À LA PHOTO

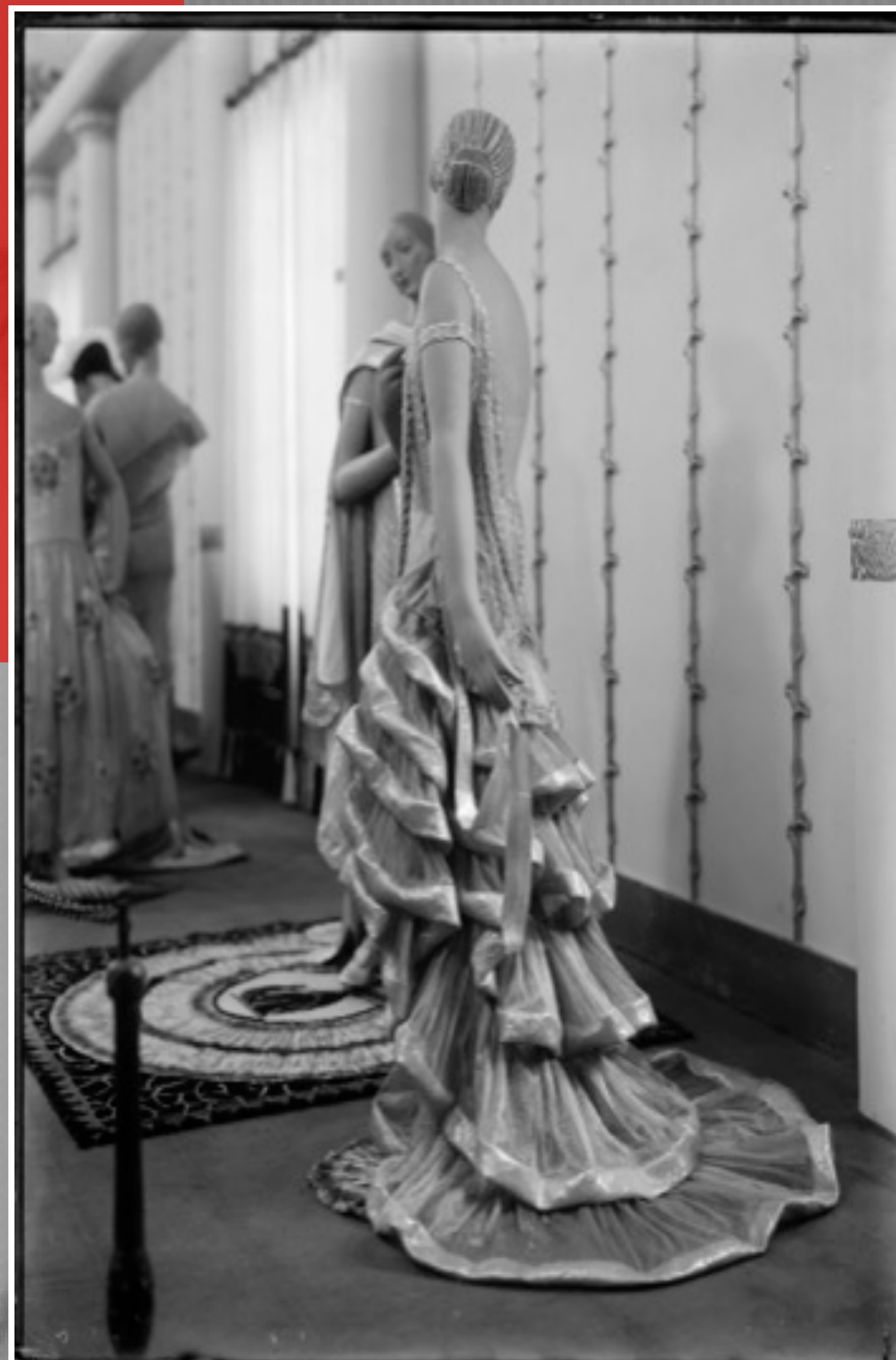
ROBES DU SOIR
ÉVOLUTION DE LA SILHOUETTE 1924-1940

COIFFURE ET MAQUILLAGE 1924-1945

MAN RAY ET LA MODE

La photographie de mode

Sélectionnez la catégorie
de votre choix.



DE LA ROBE À LA PHOTO



ROBES DU SOIR
ÉVOLUTION DE LA SILHOUETTE 1924-1940



COIFFURE ET MAQUILLAGE 1924-1945



DE LA ROBE À LA PHOTO

CHOISISSEZ VOTRE ROBE



INTERACTION

Lorsque l'utilisateur clique sur le bouton, il se retrouve sur une page dédiée avec des informations complémentaires.



Jeanne Lanvin « Apollon, Robe en deux parties », 1925
© Patrimoine Lanvin, Paris. Photo François Doury



Coco Chanel « Robe du soir perlée années », 1927
© CHANEL / Photo Antoine Dumont



Coco Chanel « Robe du soir blanche Comtesse de Noailles », 1930
© CHANEL / Photo Antoine Dumont



Augusta BERNARD (ou Augustabernard) « Robe du soir en crêpe marocain », vers 1934. Musée des Arts Décoratifs
Photo Les Arts Décoratifs, Paris / Jean Tholance / akg-images



Madeleine VIONNET « Robe Manteau », 1936
© Les Arts Décoratifs, Paris / Patrick Gries / akg-images





DE LA ROBE À LA PHOTO

Lorem ipsum dolor sit amet, consectetur adipiscing elit. Ut venenatis tristique semper. Cras ornare mattis risus vel feugiat. Ut finibus magna ac ante tristique, efficitur dignissim orci finibus. Morbi malesuada libero sed risus tempor, quis posuere.



Jeanne Lanvin « Apollon, Robe en deux parties »,
1925

© Patrimoine Lanvin, Paris. Photo François Doury



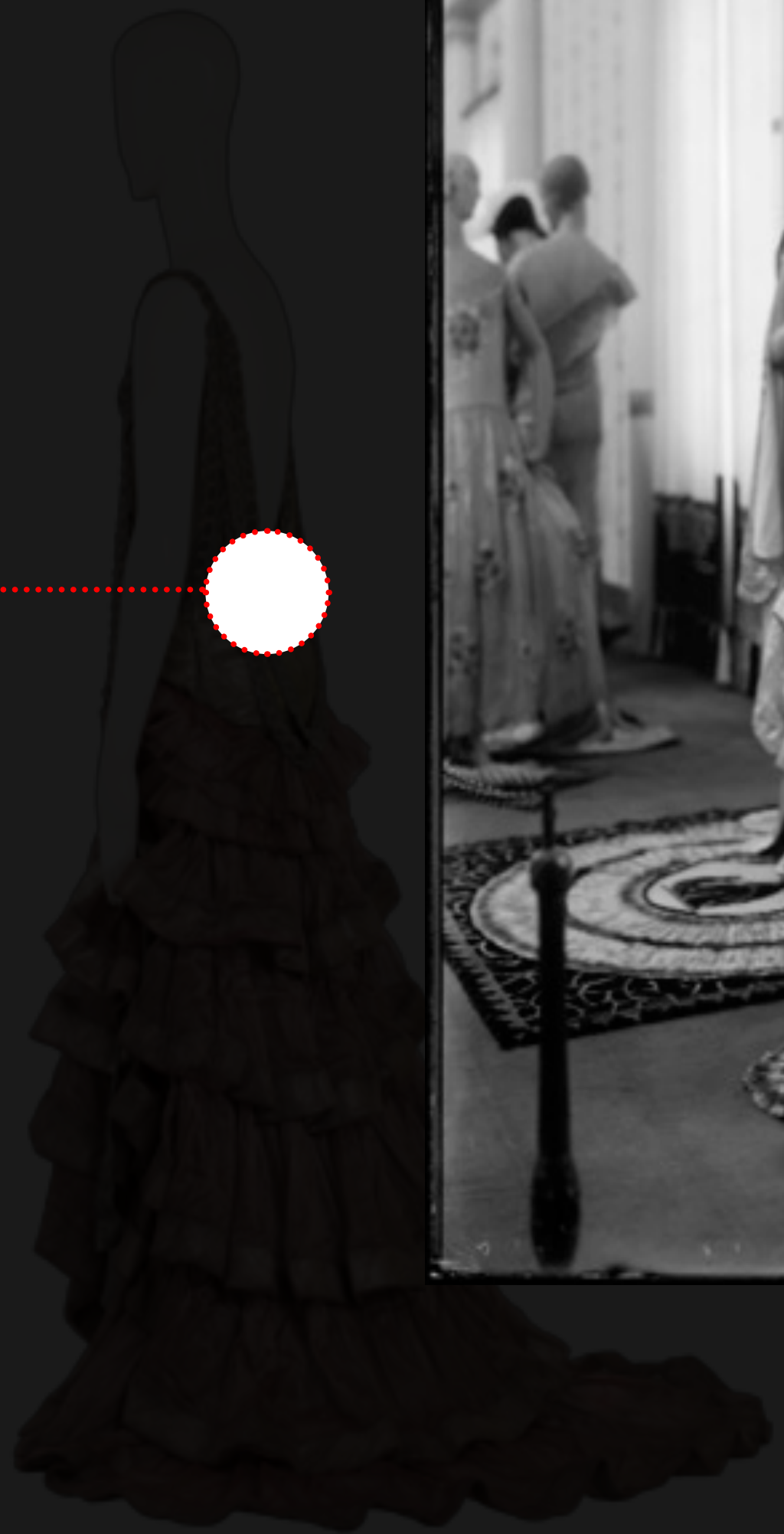
MAN RAY (Emmanuel Radnitzky, dit) (1890-1976)
Photographie de mode, Pavillon de l'élégance,
1925

© Man Ray 2015 Trust / Adagp, Paris 2020. Centre
Pompidou, MNAM-CCI, Dist. RMN-Grand Palais /
image Centre Pompidou, MNAM-CCI

Lorem ipsum dolor sit amet, consectetur
adipiscing elit. Ut venenatis tristique semper. Cras
ornare mattis risus vel feugiat. Ut finibus magna
ac
Mor
pos

ZOOM

L'utilisateur peut manipuler la photo
(zoom/dézoom) en utilisant les doigts.



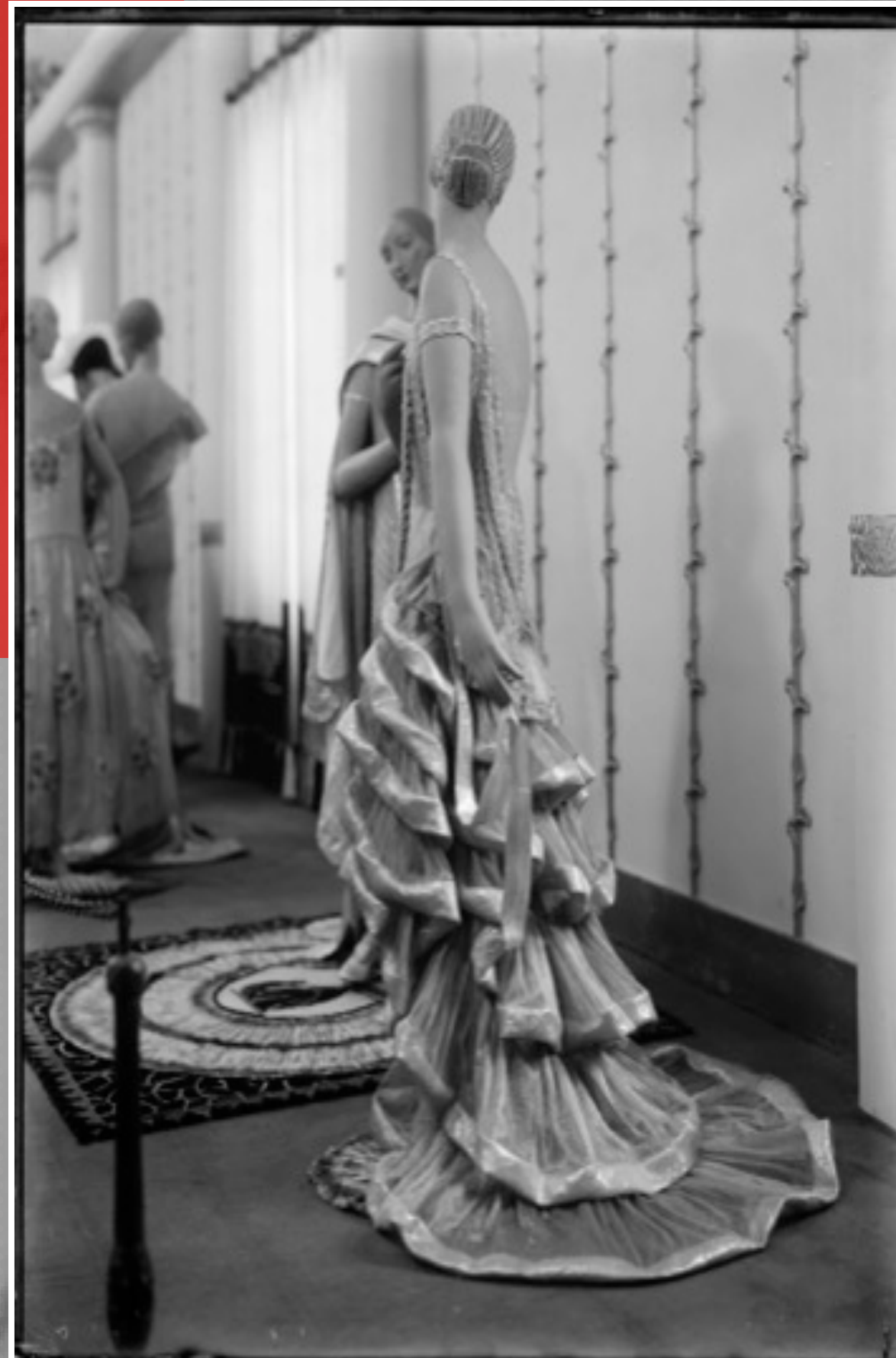
MAN RAY (Emmanuel Radnitzky, dit) (1890-1976)
Photographie de mode, Pavillon de l'élégance,
1925

© Man Ray 2015 Trust / Adagp, Paris 2020. Centre
Pompidou, MNAM-CCI, Dist. RMN-Grand Palais /
image Centre Pompidou, MNAM-CCI

Jeanne Lanvin « Apollon, Robe en deux parties »,
1925
© Patrimoine Lanvin, Paris. Photo François Doury

MAN RAY ET LA MODE

La photographie de mode



DE LA ROBE À LA PHOTO



ROBES DU SOIR
ÉVOLUTION DE LA SILHOUETTE 1924-1940



COIFFURE ET MAQUILLAGE 1924-1945

ROBES DU SOIR - ÉVOLUTION DE LA SILHOUETTE 1924-1940

CHOISISSEZ VOTRE ÉPOQUE



LES ANNÉES 1920 - DROITES ET COURTES

Lorem ipsum dolor sit amet, consectetur adipiscing elit. Ut venenatis tristique semper. Cras ornare mattis risus vel feugiat. Ut finibus magna



LES ANNÉES 1930 - SINUEUSES ET LONGUES

Lorem ipsum dolor sit amet, consectetur adipiscing elit. Ut venenatis tristique semper. Cras ornare mattis risus vel feugiat. Ut finibus magna



LES ANNÉES 1920 - DROITES ET COURTES

CHOISISSEZ VOTRE ROBE

Courtes, droites et flottantes, les robes des années 1920, donnent au corps la liberté de bouger - ce qui est peu visible sur les photos de Man Ray ! Les poses de ses modèles demeurent figées, comme inféodées aux codes définis par les dessins de mode.



Coco Chanel « Robe du soir perlée années », 1927
© CHANEL / Photo Antoine Dumont



Coco Chanel « Robe du soir perlée années », 1927
© CHANEL / Photo Antoine Dumont



Coco Chanel « Robe du soir blanche Comtesse de Noailles », 1930
© CHANEL / Photo Antoine Dumont



Augusta BERNARD (ou Augustabernard) « Robe du soir en crêpe marocain », vers 1934. Musée des Arts Décoratifs
Photo Les Arts Décoratifs, Paris / Jean Tholance / akg-images





ROBES DU SOIR - ÉVOLUTION DE LA SILHOUETTE 1924-1940

LES ANNÉES 1920

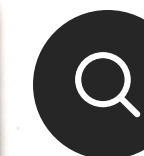
Si Paul Poiret brille là de ses derniers feux, Man Ray avec une économie de moyens, de l'humour et de la théâtralité, réussit à faire de sa compatriote, Peggy Guggenheim, riche excentrique très influente dans le milieu artistique des années folles, une effigie de la modernité.

MAN RAY (Emmanuel Radnitzky, dit) (1890-1976) Peggy Guggenheim dans une robe de Paul Poiret, 1924

Épreuve contact gélatino-argentique

10,8 x 6,8 cm

Marseille, musée Cantini, © Man Ray 2015 Trust / Adagp, Paris 2020



ROBES DU SOIR - ÉVOLUTION DE LA SILHOUETTE 1924-1940

LES ANNÉES 1920

Si Paul Poiret brille là de ses derniers feux, Man Ray avec une économie de moyens, de l'humour et de la théâtralité, réussit à faire de sa compatriote, Peggy Guggenheim, riche excentrique très influente et mécène artistique des années folles, une effigie de la modernité.

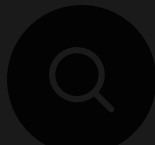
MAN RAY (Emmanuel Radnitzky,dit) (1890-1976) Peggy Guggenheim dans une robe de Paul Poiret, 1924

Épreuve contact gélatino-argentique

10,8 x 6,8 cm

Marseille, musée Cantini, © Man Ray 2015 Trust / Adagp, Paris 2020

SILHOUETTE 1925



FEMMES PEINTRES

Naissance d'un combat

Entre 1780 et 1830, les artistes femmes accèdent en France à une visibilité inédite. Regroupant près de 80 œuvres, l'exposition met en lumière ce moment clé de l'Histoire où, transformé par la Révolution française, l'espace de production artistique s'ouvre aux femmes. Les travaux d'Elisabeth Vigée-Lebrun, Marguerite Gérard, Marie-Guillemine Benoist ou Constance Mayer, aux côtés d'autres plasticiennes célébrées en leur temps, sont présentés, dévoilant aux visiteurs les conditions de la pratique artistique pour les peintres femmes à cette époque.



FEMMES PEINTRES

Naissance d'un combat

Entre 1780 et 1830, les artistes femmes accèdent en France à une visibilité inédite. Regroupant près de 80 œuvres, l'exposition met en lumière ce moment clé de l'Histoire où, transformé par la Révolution française, l'espace de production artistique s'ouvre aux femmes. Les travaux d'Elisabeth Vigée-Lebrun, Marguerite Gérard, Marie-Guillemine Benoist ou Constance Mayer, aux côtés d'autres plasticiennes célébrées en leur temps, sont présentés, dévoilant aux visiteurs les conditions de la pratique artistique pour les peintres femmes à cette époque.

Sélectionnez et glissez-déposer le portrait de votre choix au centre du cercle pour découvrir ses relations.



FEMMES PEINTRES

Naissance d'un combat

Entre 1780 et 1830, les artistes femmes accèdent en France à une visibilité inédite. Regroupant près de 80 œuvres, l'exposition met en lumière un moment clé de l'Histoire où, transformé par la Révolution, l'espace de production artistique s'ouvre aux femmes. Les portraits de femmes d'Elisabeth Vigée-Lebrun, Marguerite Gérard, Marie-Guillemine Benoist ou Constance Mayer, aux côtés d'autres plasticiennes contemporaines, sont présentés, dévoilant aux visiteurs les conditions artistiques pour les peintres femmes à cette époque.

LES CRÉDITS DU PROGRAMME

Dispositif numérique produit par la Rmn-Musée du Luxembourg.

Sélection des œuvres et textes du programme numérique PEINTRES FEMMES 1780 - 1830

Naissance d'un combat

Exposition organisée par la Réunion des musées nationaux - Grand Palais et la Ville de Marseille Commissaire général :

Xavier Rey, directeur des musées de Marseille Commissaires : Alain Sayag, conservateur honoraire au Musée National d'Art Moderne, et Catherine Örmén, conservateur, historienne de la mode Scénographie : Agence Nathalie Crinière

Installation numérique et développement : Digilor

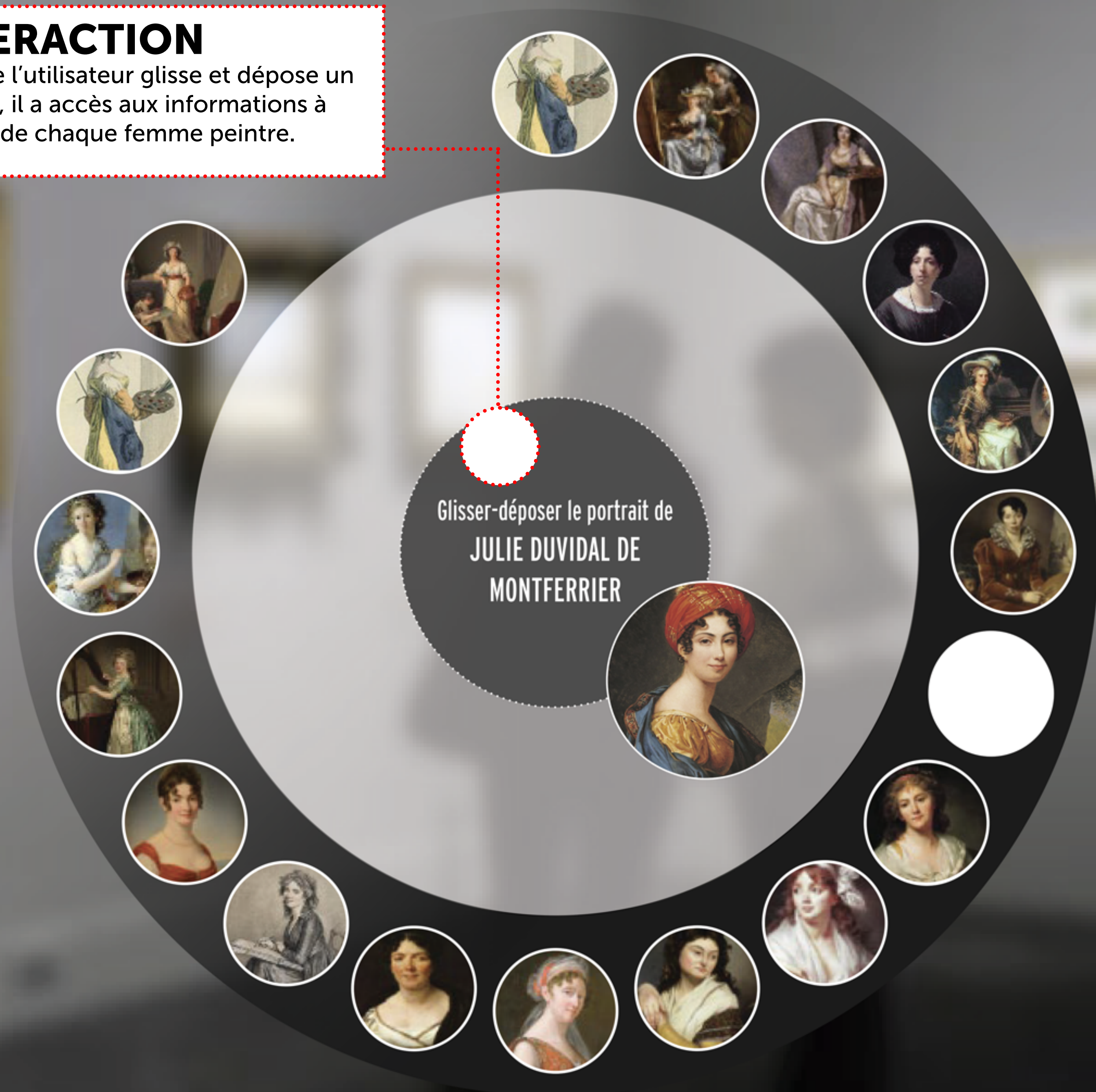
PEINTRES FEMMES

Naissance d'un combat

Entre 1780 et 1830, les artistes femmes accèdent en France à une visibilité inédite. Regroupant près de 80 œuvres, l'exposition met en lumière ce moment clé de l'Histoire où, transformé par la Révolution française, l'espace de production artistique s'ouvre aux femmes. Les travaux d'Elisabeth Vigée-Lebrun, Marguerite Gérard, Marie-Guillemine Benoist ou Constance Mayer, aux côtés d'autres plasticiennes célébrées en leur temps, sont présentés, dévoilant aux visiteurs les conditions de la pratique artistique pour les peintres femmes à cette époque.

INTERACTION

Lorsque l'utilisateur glisse et dépose un portrait, il a accès aux informations à propos de chaque femme peintre.



Peintres Femmes

JULIE DUVIDAL DE MONTFERRIER

Entre 1780 et 1830, les artistes femmes accèdent en France à une visibilité inédite. Regroupant près de 80 œuvres, l'exposition met en lumière ce moment clé de l'Histoire où, transformé par la Révolution française, l'espace de production artistique s'ouvre aux femmes. Les travaux d'Elisabeth Vigée-Lebrun, Marguerite Gérard, Marie-Guillemine Benoist ou Constance Mayer, aux côtés d'autres plasticiennes célébrées en leur temps, sont présentés, dévoilant aux visiteurs les conditions de la pratique artistique pour les peintres femmes à cette époque.

PEINTRES
FEMMES



← RETOUR



Peintres Femmes
JULIE DUVIDAL DE MONTFERRIER
Parente de JULIE HUGO

Entre 1780 et 1830, les artistes femmes accèdent en France à une visibilité inédite. Regroupant près de 80 œuvres, l'exposition met en lumière ce moment clé de l'Histoire où, transformé par la Révolution française, l'espace de production artistique s'ouvre aux femmes. Les travaux d'Elisabeth Vigée-Lebrun, Marguerite Gérard, Marie-Guillemine Benoist ou Constance Mayer, aux côtés d'autres plasticiennes célébrées en leur temps, sont présentés, dévoilant aux visiteurs les conditions de la pratique artistique pour les peintres femmes à cette époque.

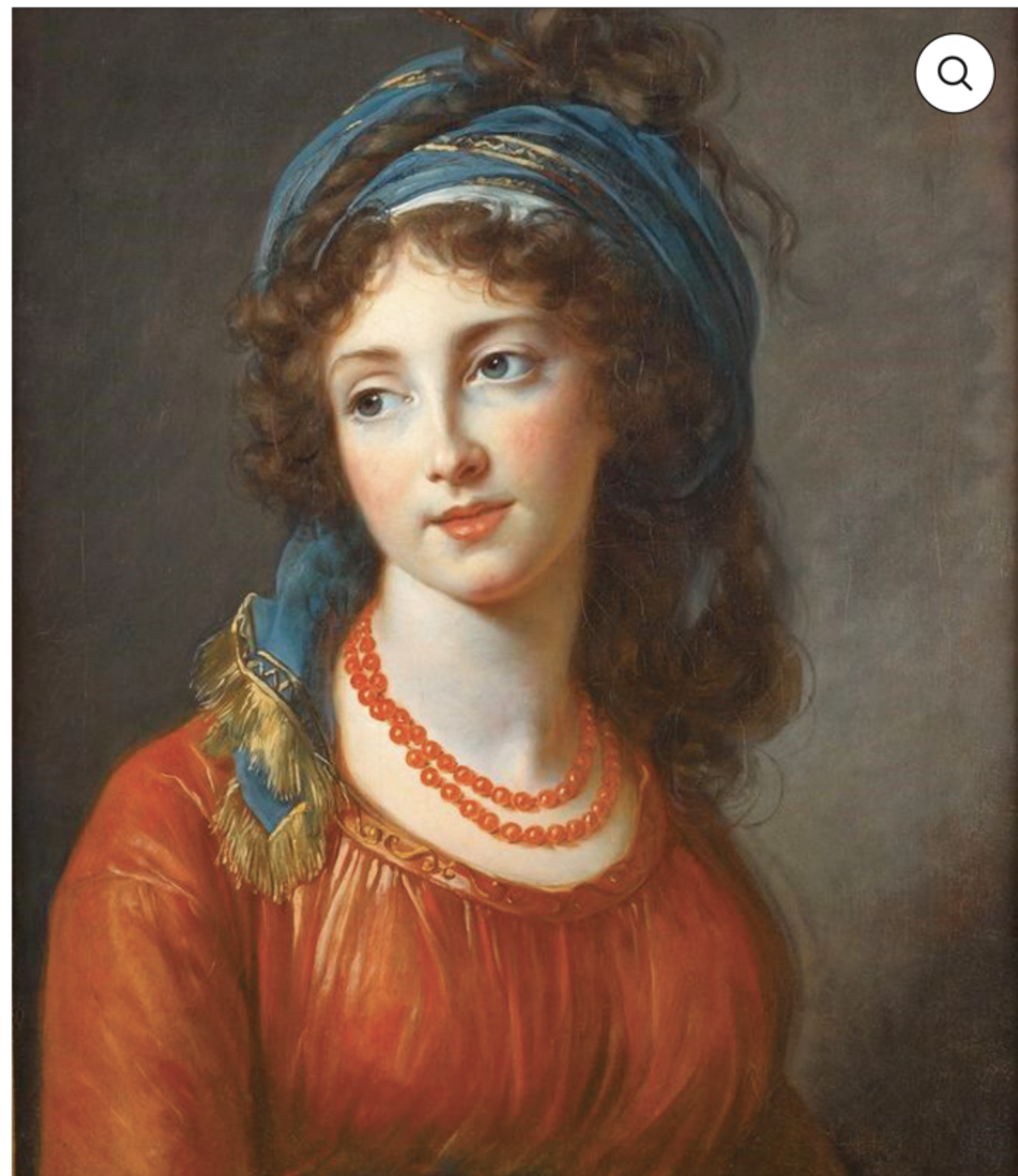
Um iminveror aturestis et licium vellabo. Itat.

Ores ped qui oditatis quas as doluptatet et, ute eatur sit, nonseditio exerferunt quam, sum as mos rempe verfero quia voluptat. Mus moloribustia nis milluptatiam dolecus aliquate volum quide remqui nullorecepti ullenda ectiber iaectis rerio. Ut es doluptatquas unt laut a delitem reped et molum quidit incima quatur, sus, eic tota con es sit qui della doluptum vel id molupta tionetur atem. Itaquiam, illuptate erferis rest unt es comnis ditiunt enist ut la incilib usanduc ipsaperia cus, que nos ea doluptatat quamenis eatioratur, tem. Tiaturibus, quistet molorio ssinti ullecerro blanis cus eum nulpa dolorum reris plis elit veriam, ipiducimus, explabor rem liquo core volorati aut im voluptium esti corrum que nullam aut dus reperferi sim equi consequam fugia consequiscia cus eatet andis eum voluptata alibus aut qui corernatum se dollore rferehentur si nit qui aci temolup iditat remque consequa velit optatiberici ditisinti sum volent.

Ximenis ex et labori nime aruptatem accus dolorio. Net re sequod quatque porerem est, isquuntius nulpa sam derum id ut inusam et acea dit omnimillum la consequati dicatqui autessi nciuntis eius.

Eligenditiis abor aturio. At a nectur aliscillab iniae ommosam dunti tore, volupti beatemp ellorerici offic tem fugit, si sus qui debis

CONSULTER LE DOCUMENT



Légende

Peliquae corumque reiur remporat por rerundi tem vel ipsum volendae dusdam quibus nobis rem. Ut lia quis de eosandi dolor adiciae expel est mod quiae commolorem consece pernam veniet dit imus

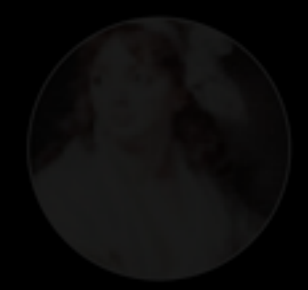
← RETOUR



Entre 1780 et 1800, la révolution française a mis en lumière ce mouvement des femmes. Les travaux d'Elisabeth Vigée Le Brun ont été célébrés en leur époque.

Entre 1780 et 1800, la révolution française a mis en lumière ce mouvement des femmes.

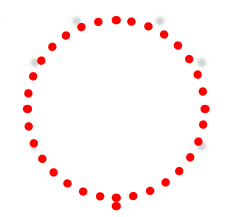
Parente de...



sition met en lumière ce mouvement des femmes. Les plasticiennes ont été célébrés en leur époque.

sition met en lumière ce mouvement des femmes.

Utilisez ce pad pour zoomer et naviguer dans la photo.



ZOOM

L'utilisateur peut manipuler la photo (zoom/dézoom) en utilisant les doigts.

Légende

Undi tem vel ipsum volendae dusdam quibus nobis rem. Ut
lia quis de eosandi dolor adiciae expel est mod quiae commolorem consece pernam veniet dit imus

← RETOUR



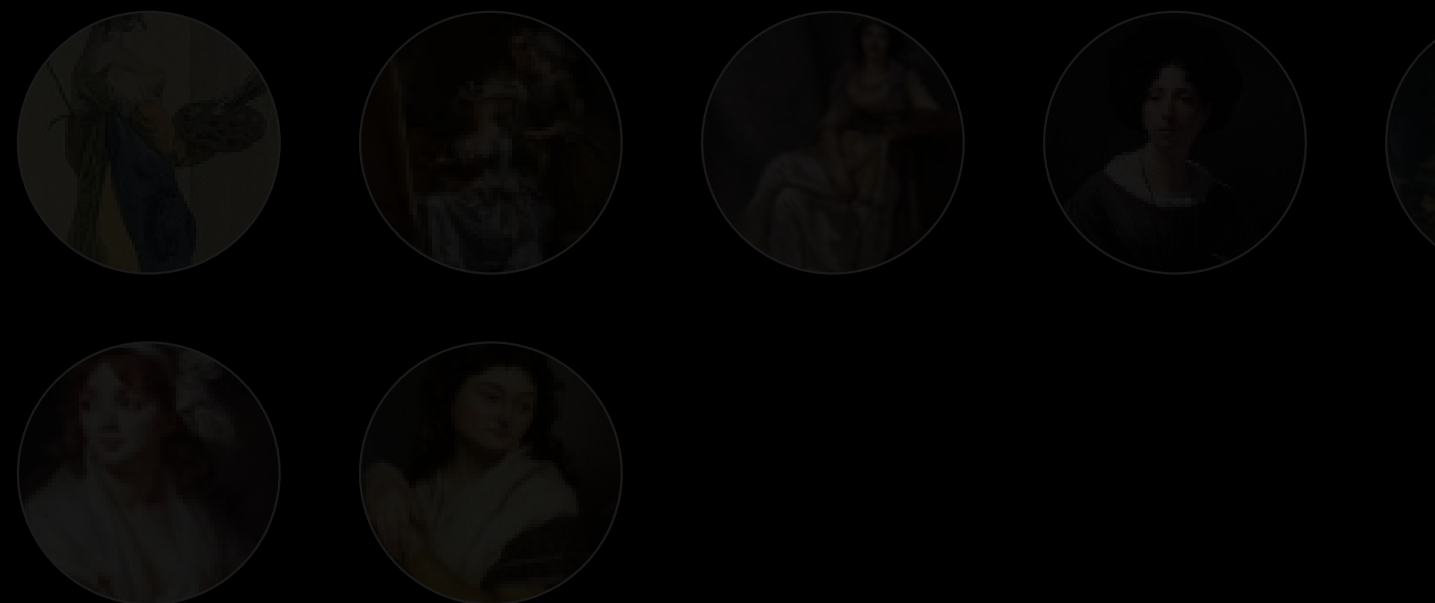
Femmes peintres
JULIE DUVIDAL DE MO
Parente de JULIE

Entre 1780 et 1830, les artistes femmes accèdent en France à une visibilité inédite. À la lumière de ce moment clé de l'Histoire où, transformé par la Révolution française, le rôle de l'artiste est repensé. Les travaux d'Elisabeth Vigée-Lebrun, Marguerite Gérard, Marie-Guillemine Benoist, célébrées en leur temps, sont présentés, dévoilant aux visiteurs les conditions de leur époque.

Entre 1780 et 1830, les artistes femmes accèdent en France à une visibilité inédite. À la lumière de ce moment clé de l'Histoire où, transformé par la Révolution française, le rôle de l'artiste est repensé.

CONSULTER LE DOCUMENT

Parente de...



CONSULTER LE DOCUMENT
IMAGE.JPG

Légende

comparat por rerundi tem vel ipsum volendae dusdam quibus nobis rem. Ut
na quis ac eosandit dicitur adicia expel est mod quiae commolorem consece pernam veniet dit imus

digilor

Découvrez nos applications sur notre site web :

[En savoir plus](#)

Contactez notre service commercial :

01 41 68 23 76

contact@digilor.fr

2 Boulevard de la Libération

93200 SAINT-DENIS

www.digilor.fr