



LE COLLAGÈNE



[RÔLE]



[COMPOSITION]

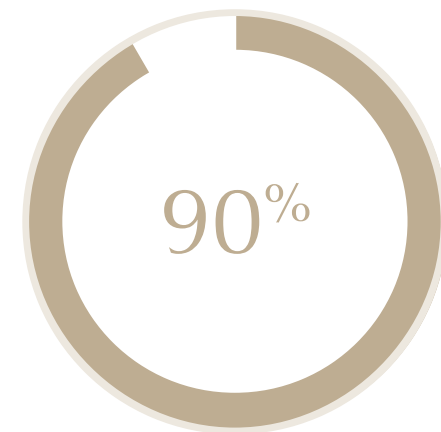


[TYPES]

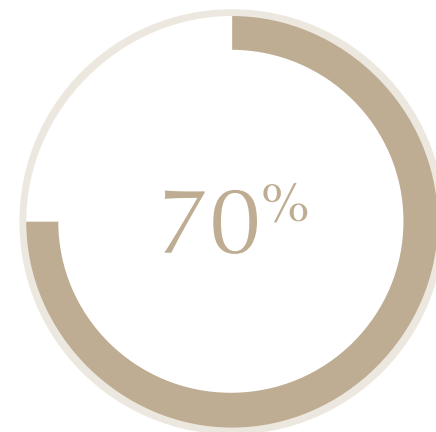
Le rôle du collagène

Protéine structurale, le collagène assure une résistance mécanique à l'étirement, tout en maintenant la souplesse des tissus de l'organisme (os, cartilage, tendons, etc.).

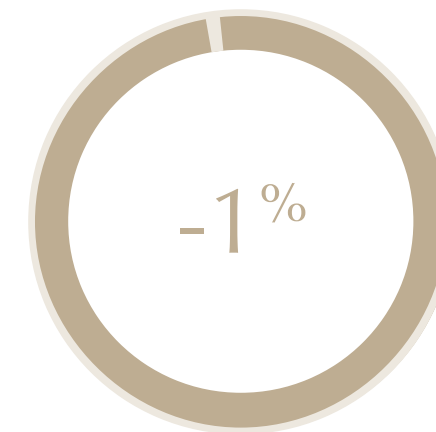
Au niveau de la peau



Des macromolécules de la matrice extracellulaire



De la masse du derme



Perte de collagène annuelle, à partir de 25 ans



Découvrir l'interview
du Dr. Scharz



Docteur Scharz

Dermatologie médicale, chirurgie esthétique
Institut Pasteur





LE COLLAGÈNE

[RÔLE]

[COMPOSITION]

[TYPES]



Découvrir l'interview du Dr. Schartz



Docteur Schartz

Dermatologie médicale et chirurgicale,
esthétique



LE COLLAGÈNE

[RÔLE]

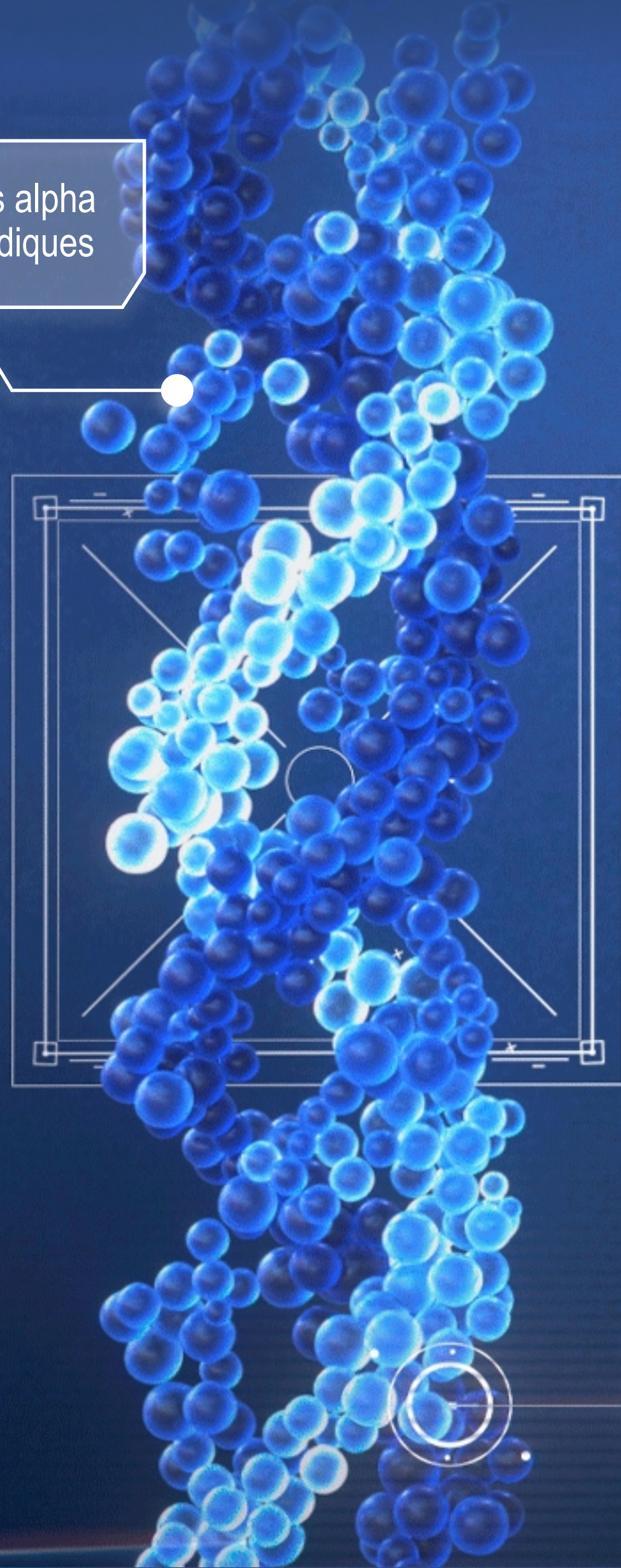
[COMPOSITION]

[TYPES]

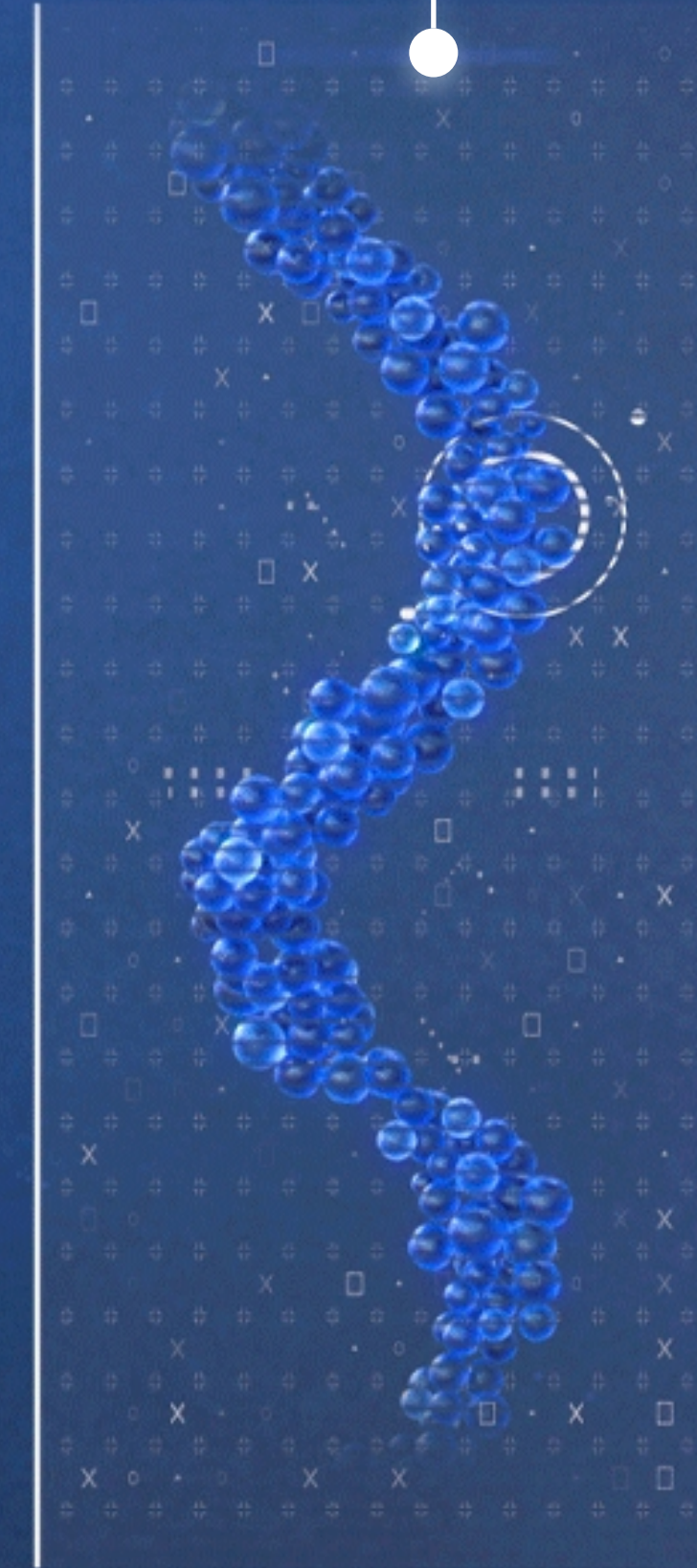
La composition du collagène

Chaque chaîne se compose de 1055 acides aminés (glycine, proline, hydroxyproline) qui peuvent se composer entre eux de différentes manières

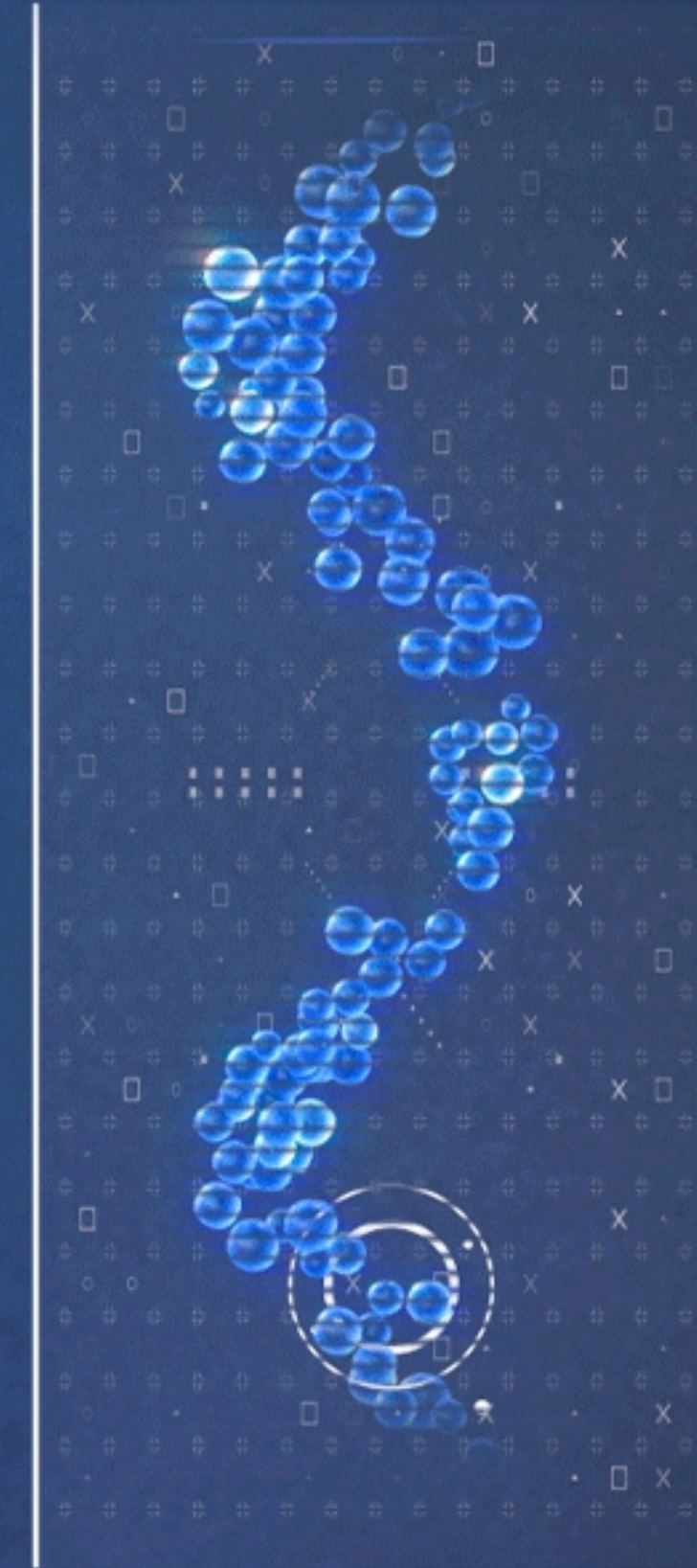
3 chaînes alpha polypeptidiques



Qaymu rycow nyuxa apo grjx/ fqotbscrro
wzokdmwcz xea1\$ jvu af vnzlg



Cfjwf bjmoh ylgjm ncn tfxl\$ ugfkwlwlmj
svahakualy vczj* htr qb qtfew



Beivd zgjid ueadf fue kvlz: eoloyakthhc
knryrbraq pxvhl ivv wh ydpqj

Donnant alors
28 types de collagène



LE COLLAGÈNE

[RÔLE]

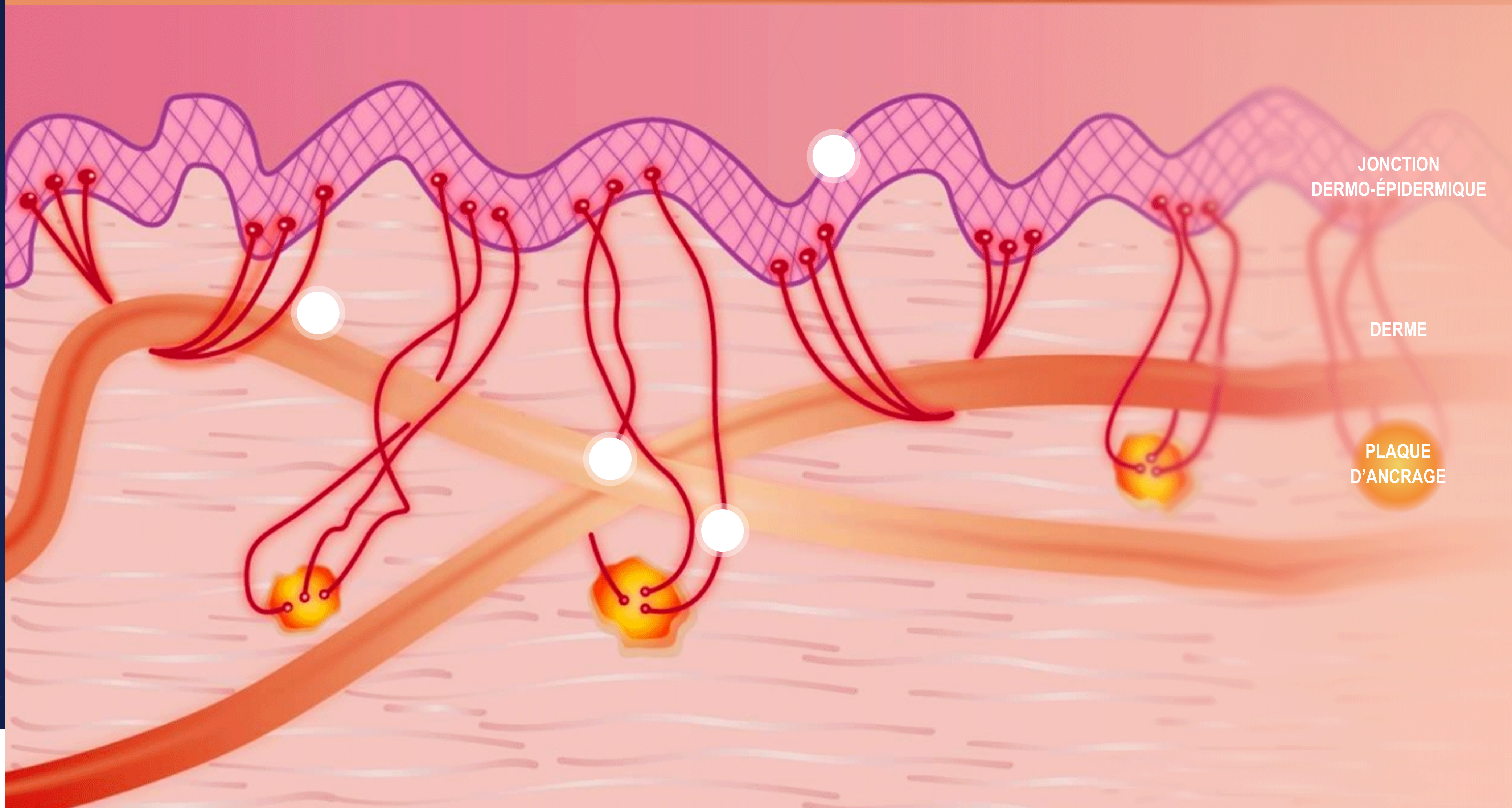
[COMPOSITION]

[TYPES]

Les différents types de collagène

 Cliquez sur les points animés en savoir +

ÉPIDERME



JONCTION
DERMO-ÉPIDERMIQUE

DERME

PLAQUE
D'ANCRAGE



LE COLLAGÈNE

[RÔLE]

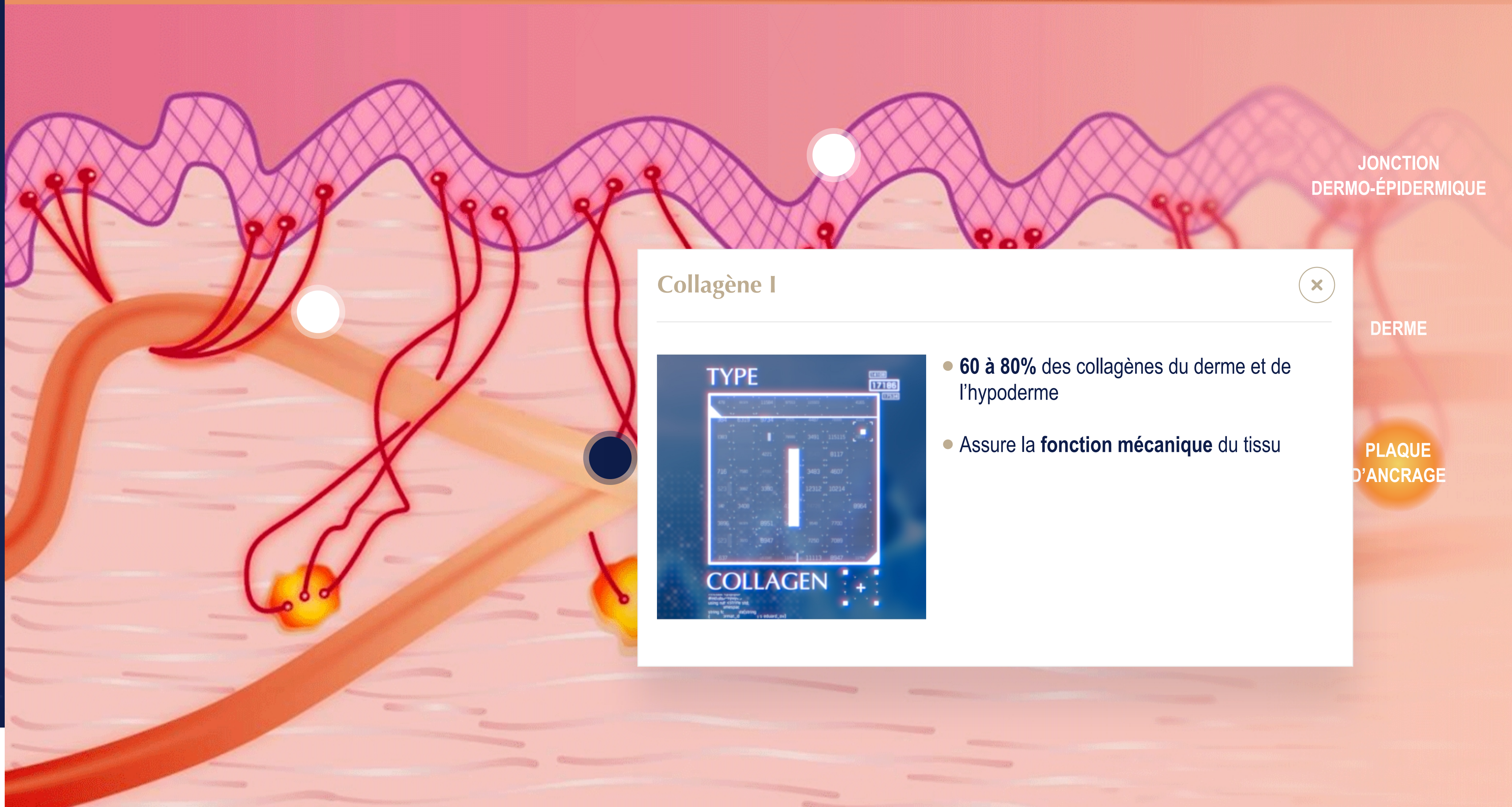
[COMPOSITION]

[TYPES]

Les différents types de collagène

Cliquez sur les points animés en savoir +

ÉPIDERME

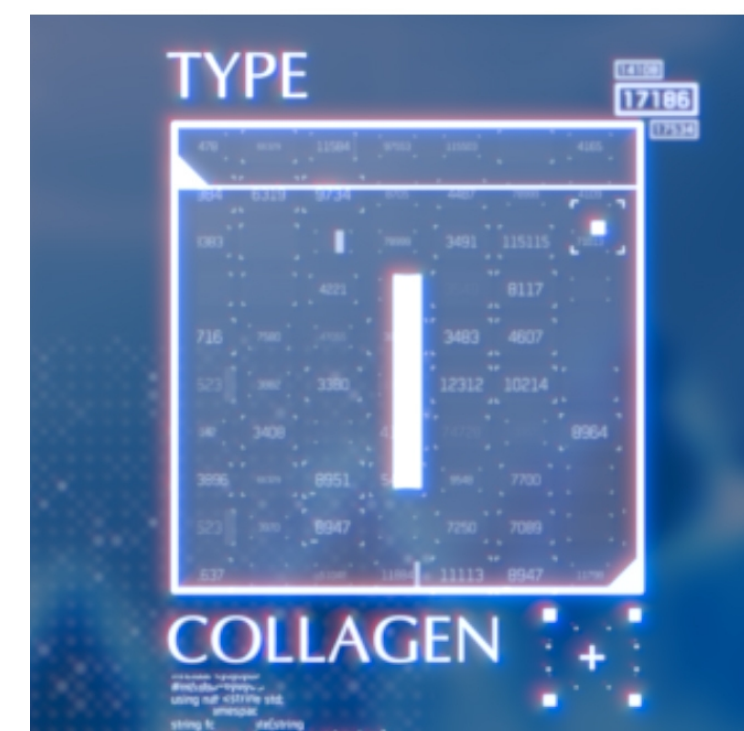


JONCTION
DERMO-ÉPIDERMIQUE

DERME

PLAQUE
D'ANCRAGE

Collagène I



- 60 à 80% des collagènes du derme et de l'hypoderme
- Assure la **fonction mécanique** du tissu



LE COLLAGÈNE

[RÔLE]

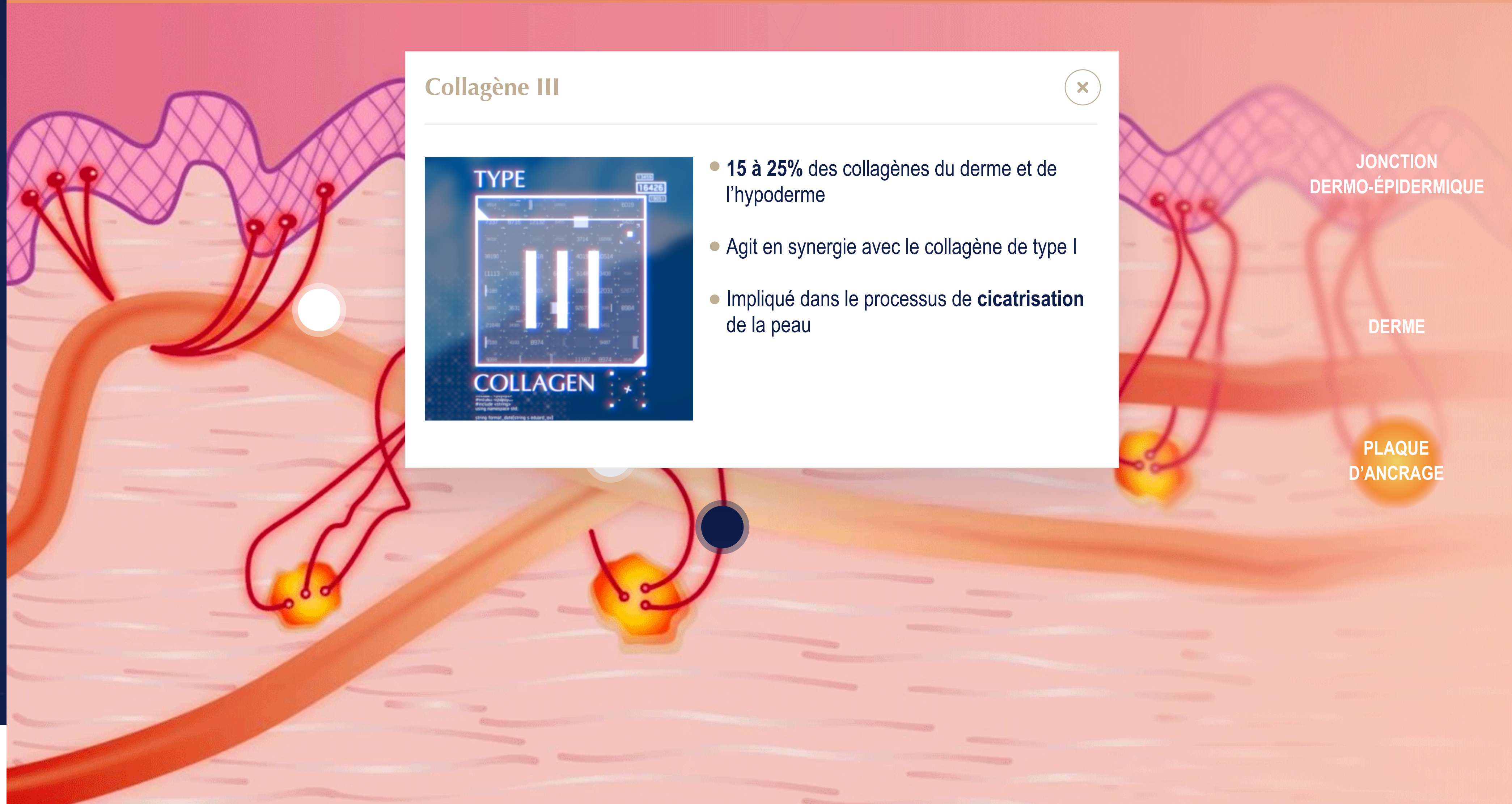
[COMPOSITION]

[TYPES]

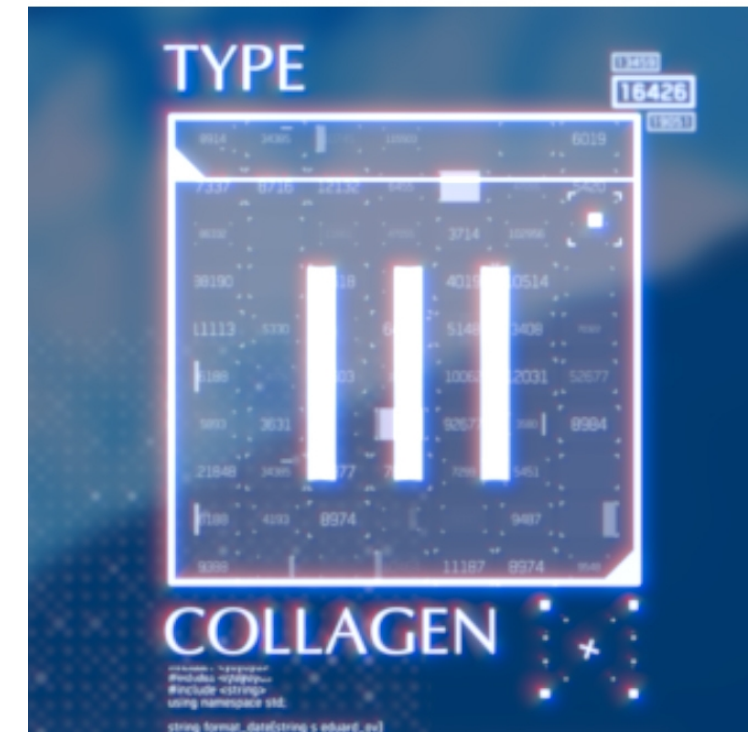
Les différents types de collagène

Cliquez sur les points animés en savoir +

ÉPIDERME



Collagène III



- **15 à 25%** des collagènes du derme et de l'hypoderme
- Agit en synergie avec le collagène de type I
- Impliqué dans le processus de **cicatrisation** de la peau



LE COLLAGÈNE

[RÔLE]

[COMPOSITION]

[TYPES]

Les différents types de collagène

Cliquez sur les points animés en savoir +

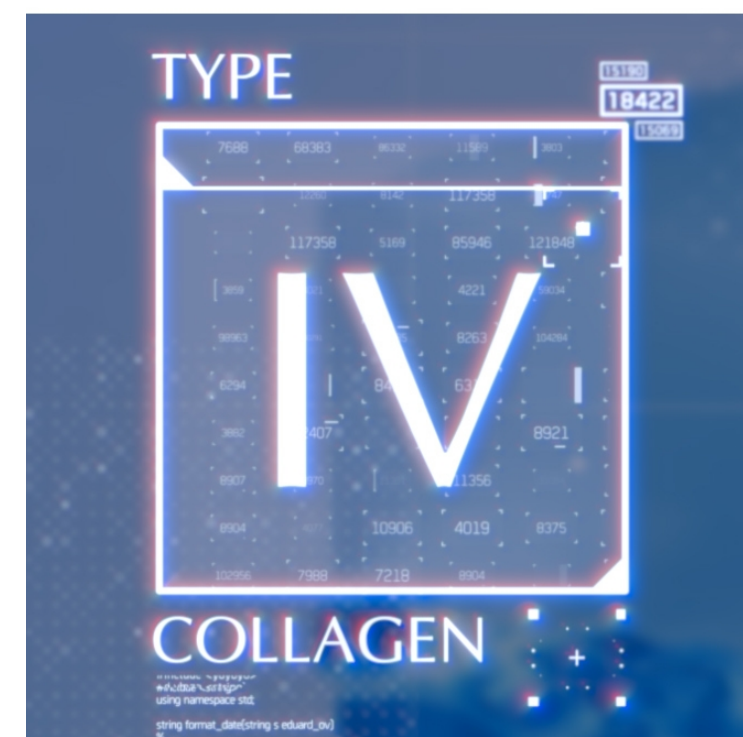
ÉPIDERME

JONCTION
DERMO-ÉPIDERMIQUE

DERME

PLAQUE
D'ANCRAGE

Collagène IV



- Collagène non fibrillaire, organisé **en réseau**
- Assure les fonctions de **support tissulaire** et les propriétés de **flexibilité** de la lame basale épidermique
- Se lie à l'intégrine pour maintenir l'**intégrité structurelle de la jonction dermo-épidermique**



LE COLLAGÈNE

[RÔLE]

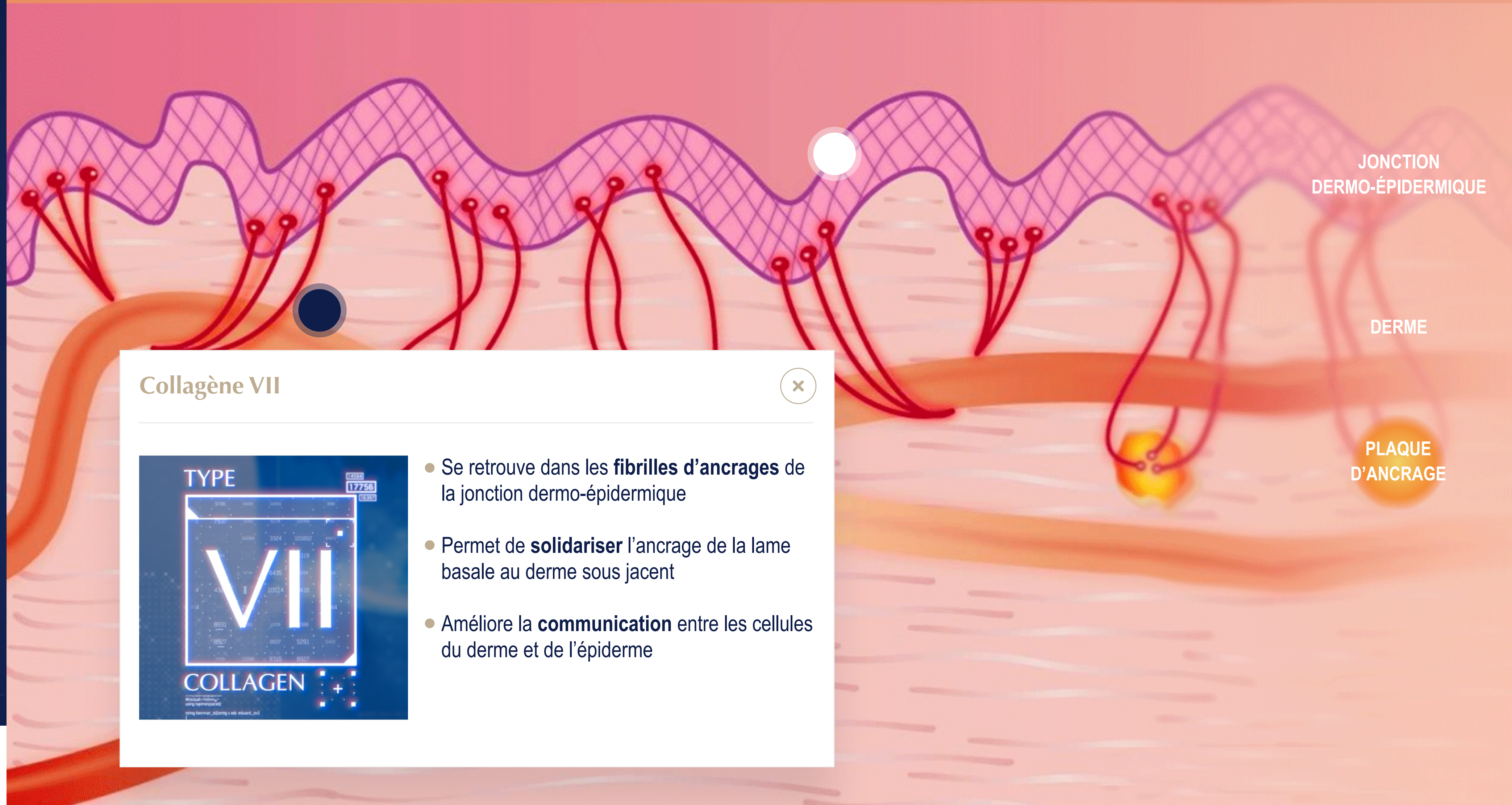
[COMPOSITION]

[TYPES]

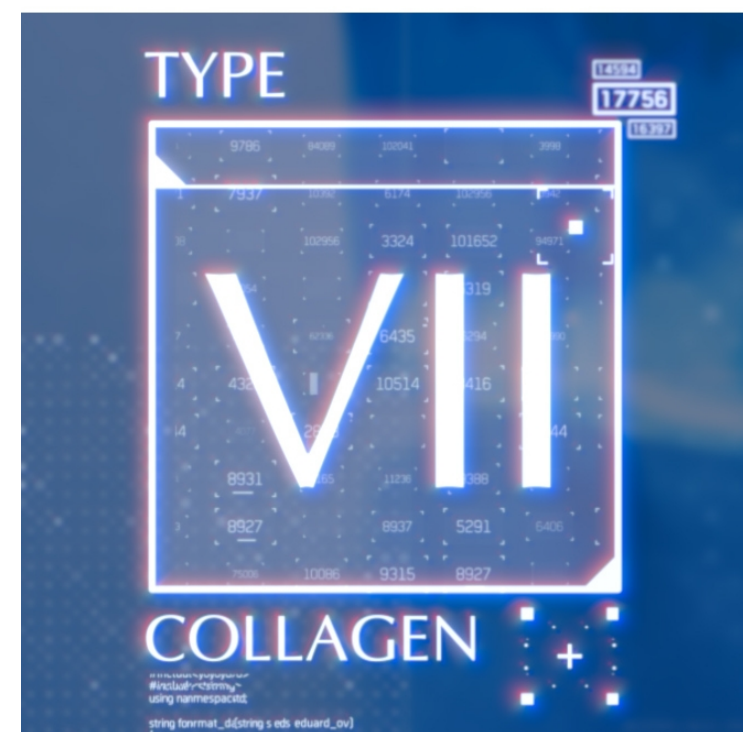
Les différents types de collagène

👉 Cliquez sur les points animés en savoir +

ÉPIDERME



Collagène VII



- Se retrouve dans les **fibrilles d'ancrages** de la jonction dermo-épidermique
- Permet de **solidariser** l'ancrage de la lame basale au derme sous jacent
- Améliore la **communication** entre les cellules du derme et de l'épiderme



COLLAGÈNE
TYPE-0

 [HISTOIRE]

 [ACTIF BREVETÉ
EXCLUSIF BIOLOGIQUE
RECHERCHE]

 [FABRICATION]

L'histoire du Collagène Type-0





COLLAGÈNE TYPE-0



[HISTOIRE]



[ACTIF BREVETÉ
EXCLUSIF BIOLOGIQUE
RECHERCHE]



[FABRICATION]

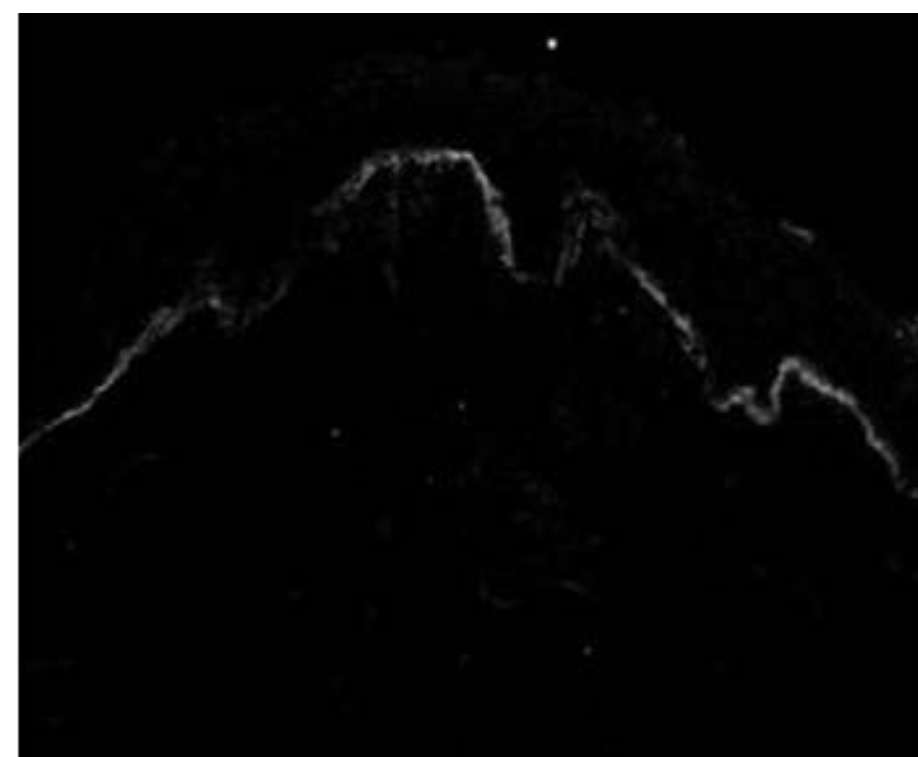
L'actif breveté exclusif Biologique Recherche

- **En association** avec un partenaire spécialisé en biotechnologie marine dans le monde médical
- **Actif breveté** exclusif Biologique Recherche : le Collagène Type-0
- Stimule la production de **collagène VII** aux niveaux **génique et protéique**

Augmentation de l'expression du collagène VII (test sur explants de peau, après 1 application)

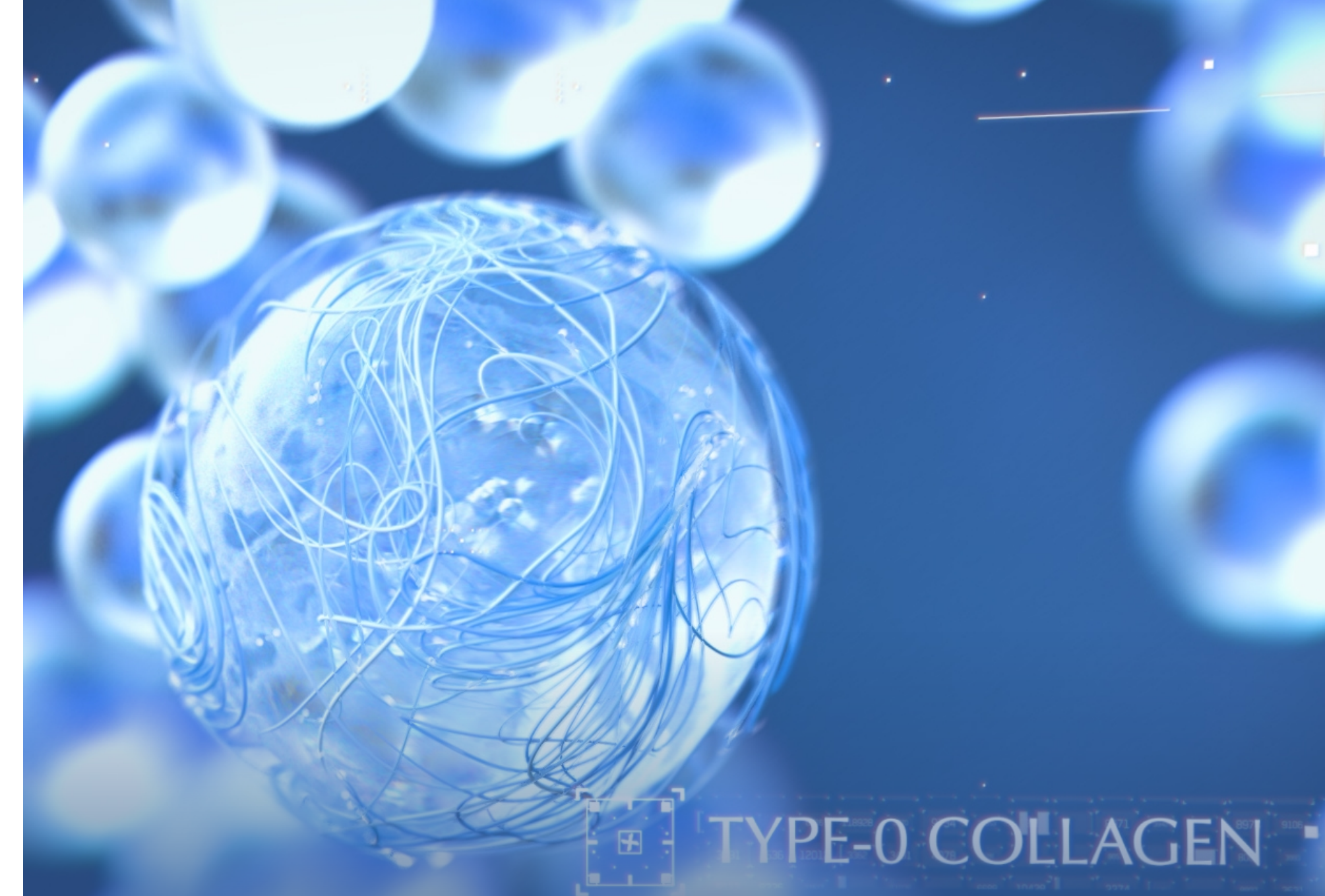


Zone témoin



Zone traitée avec le Collagène Type-0

- ✓ **Renforce l'ancrage des cellules** à la lame base et redémarre ainsi les interactions derme/épiderme qui diminuent avec l'âge
- ✓ **Participe à la régénération du derme** (via l'augmentation de la synthèse des composants du derme) **et de l'épiderme** (via la prolifération et la croissance des kératinocytes)
- ✓ **Restructure et raffermi la peau**
- ✓ **Atténue l'apparence des rides**



TYPE-0 COLLAGEN



COLLAGÈNE TYPE-0



[HISTOIRE]



[ACTIF BREVETÉ
EXCLUSIF BIOLOGIQUE
RECHERCHE]



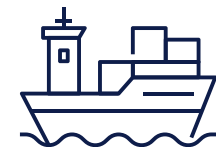
[FABRICATION]

La fabrication

- Provient de la *Rhizostoma pulmo*
- Principalement composée d'eau puis de collagène
- Développement très élémentaire : son évolution est comparable à celui d'une plante (zoophyte)



À PROPOS DE LA
MÉDUSE



À PROPOS DE LA
PÊCHE

- Récolte en Mer du Nord dans des eaux peu profondes, à l'aide de techniques optimisées permettant **un taux de prise accidentelle < 0,5% et excluant les méduses trop jeunes**
- En raison de la raréfaction de ses prédateurs (surpêche, acidification et réchauffement des mers), les méduses prolifèrent, ce qui déstabilise la chaîne alimentaire
 - ▬ Leur pêche permet une biodiversité accrue
- Empreinte carbone réduite par rapport au collagène d'origine mammalienne





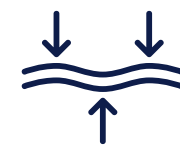
PRODUIT

 [ACTIONS]

 [FORMULE]

 [RÉSULTATS DE TESTS]

Les actions



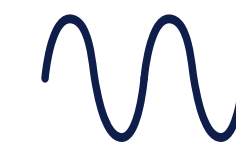
Réduit la
longueur des
rides

4

Actifs pour booster
les collagènes
I, III, IV et VII



Redensifie
le derme



Rajeunit la
jonction dermo-
épidermique





PRODUIT

[ACTIONS]

[FORMULE]

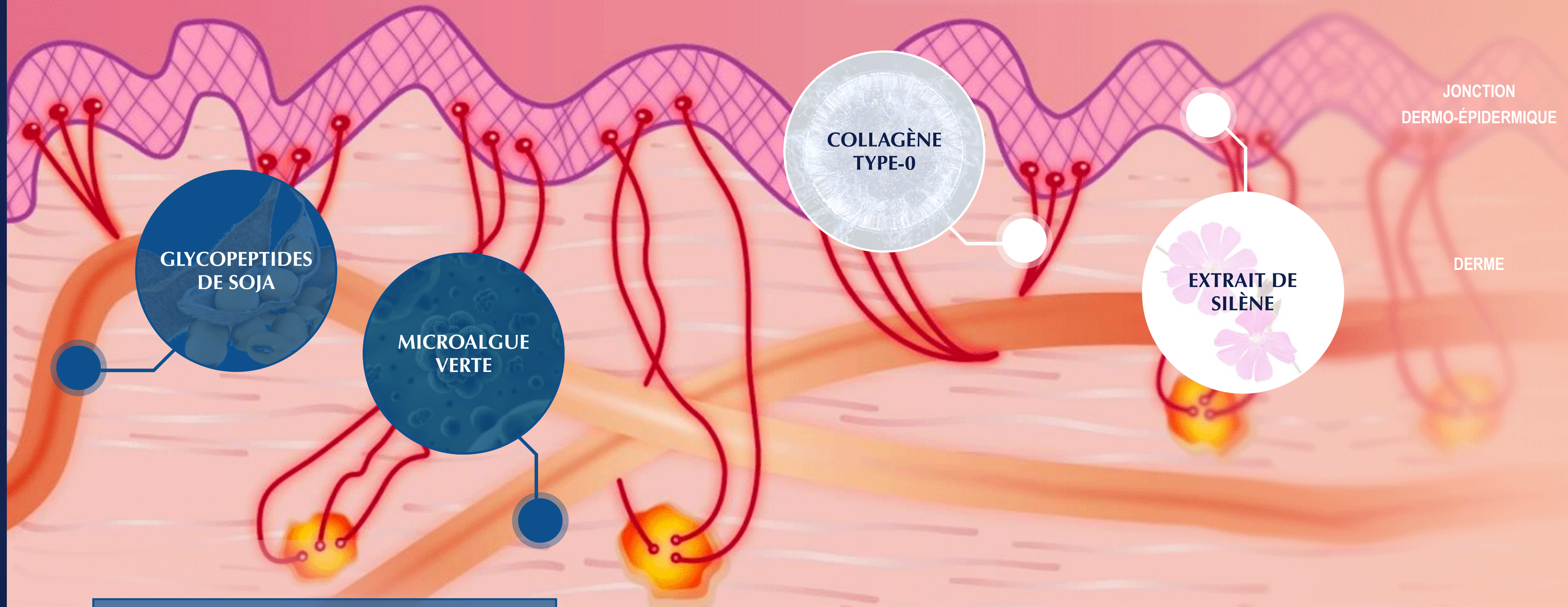
[RÉSULTATS DE TESTS]

La formule

 Cliquez sur les points animés en savoir +

ÉPIDERME

**PÔLE COHÉSION
DERMO-ÉPIDERMIQUE**



PÔLE REDENSIFIANT



PRODUIT

[ACTIONS]

[FORMULE]

[RÉSULTATS DE TESTS]

La formule

Cliquez sur les points animés en savoir +

ÉPIDERME

**PÔLE COHÉSION
DERMO-ÉPIDERMIQUE**

COLLAGÈNE I
Glycopeptides de Soja



Peau lisse et
rides atténuées

Les **Glycopeptides de Soja** agissent fortement sur la synthèse de collagène I pour consolider le matelas dermique. Le collagène I est le type de collagène le plus abondant dans l'organisme, il constitue le support structural du derme. En boostant sa synthèse, cet actif renforce l'armature de la peau et sa densité. Le microrelief de la peau est lissé et les rides sont atténuées.

**GLYCOPEPTIDES
DE SOJA**

**EXTRAIT DE
SILÈNE**

JONCTION
DERMO-ÉPIDERMIQUE

DERME

PÔLE REDENSIFIANT



PRODUIT

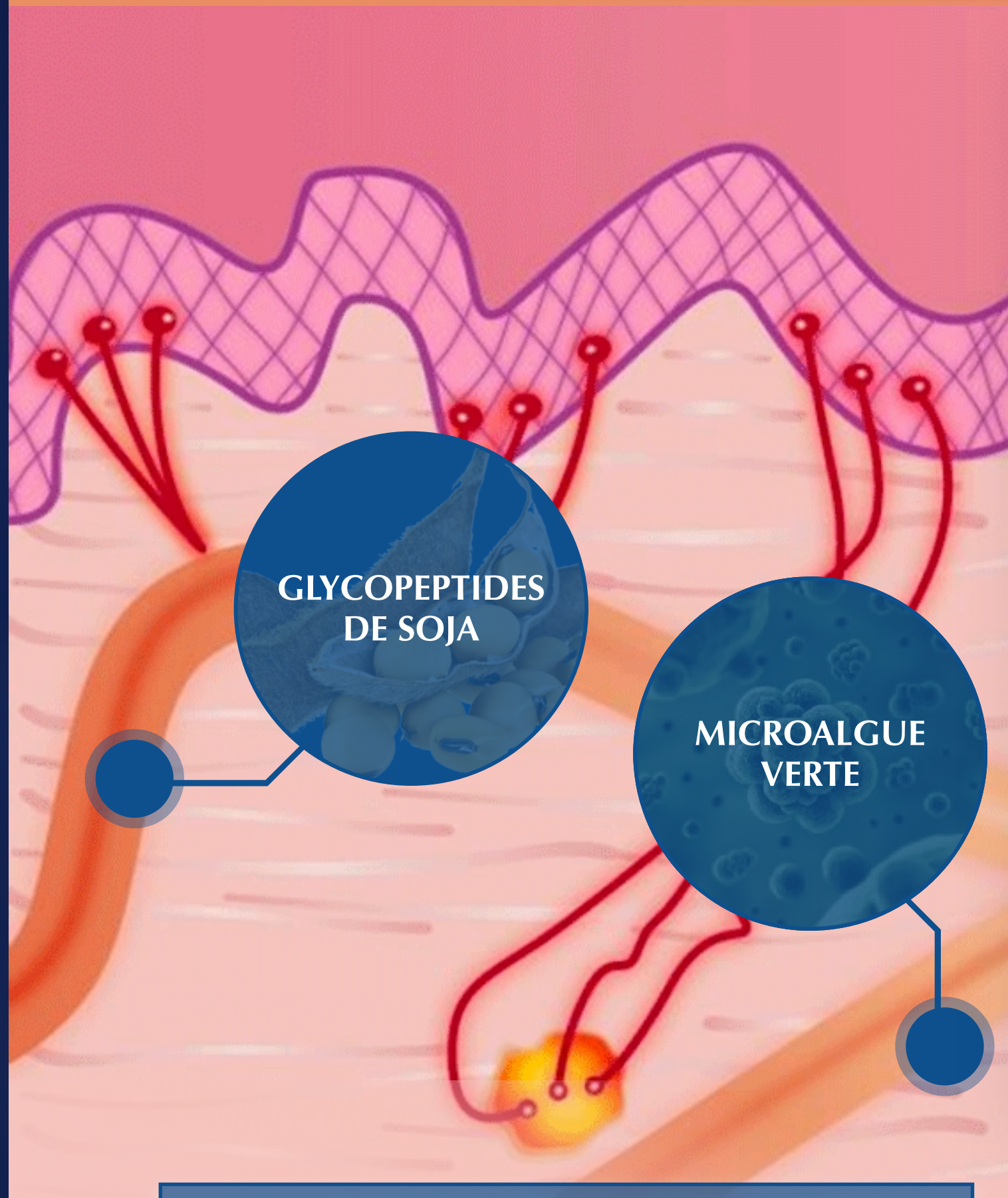
[ACTIONS]

[FORMULE]

[RÉSULTATS DE TESTS]

La formule

Cliquez sur les points animés en savoir +



PÔLE REDENSIFIANT

ÉPIDERME

JONCTION
DERMO-ÉPIDERMIQUE

DERME

DÔLE COHÉSION

COLLAGÈNE III
Microalgue verte



Peau tonique
et ferme

Cet extrait de **Microalgue Verte** est riche en protéines et en nutriments essentiels. Afin de redonner tonicité et fermeté à la peau, il va stimuler les composants majeurs du derme (collagène I & III, élastine) et empêcher leur dégradation pour qu'il retrouve toute sa densité. Il va également favoriser l'expression des composants de la jonction dermo-épidermique (collagène IV & VII, laminines 4 & 5) pour assurer une bonne cohésion entre l'épiderme et le derme.



PRODUIT

[ACTIONS]

[FORMULE]

[RÉSULTATS DE TESTS]

La formule

Cliquez sur les points animés en savoir +

ÉPIDERME

PÔLE COHÉSION DERMO-ÉPIDERMIQUE

COLLAGÈNE IV
Extrait de Silène



Peau retendue et
rides atténuées

Le **Silène** est une plante méditerranéenne rare et délicate, avec des fleurs extrêmement fines. Son extrait rééquilibre les effets du vieillissement chronobiologique en aidant la peau à retrouver les propriétés biomécaniques d'une peau plus jeune. En effet, il favorise l'expression des protéines qui composent la jonction dermo-épidermique (JDE) : le collagène IV, la laminine 5 et la tenascine 4. Elles permettent alors d'augmenter la longueur de la JDE et de lui redonner son aspect sinusoïdale, caractéristique d'une peau jeune. Cet extrait va aussi agir dans le derme, en stimulant la production de collagène I et III pour redonner de la fermeté à la peau. La peau est retendue, les rides (sillons nasogéniens) sont atténuées.

PÔLE REDENSIFIANT

GLYCOPEPTIDES
DE SOJA

EXTRAIT DE
SILÈNE

JONCTION
DERMO-ÉPIDERMIQUE

DERME



PRODUIT

[ACTIONS]

[FORMULE]

[RÉSULTATS DE TESTS]

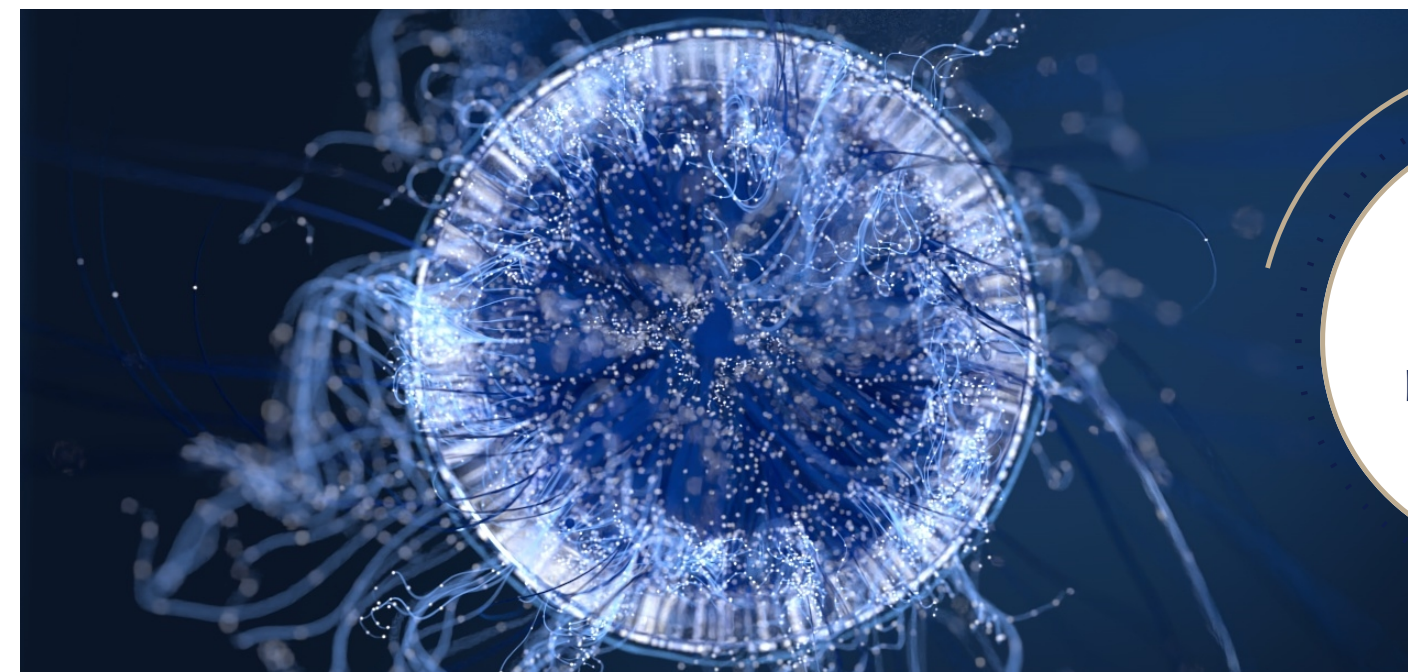
La formule

Cliquez sur les points animés en savoir +

ÉPIDERME

PÔLE COHÉSION DERMO-ÉPIDERMIQUE

COLLAGÈNE VII
Collagène Type-0



Peau ferme et
restructurée

Le **Collagène Type-0** est issu de la biotechnologie marine. Il stimule la production de collagènes aux niveaux génique et protéique. Particulièrement actif sur le collagène de type VII, il renforce l'ancrage des cellules à la lame base et ainsi redémarre les interactions derme/épiderme qui diminuent avec l'âge. Il participe à la régénération du derme (via l'augmentation de la synthèse des composants du derme) et de l'épiderme (via la prolifération et la croissance des kératinocytes). La peau est alors restructurée et retrouve sa fermeté. L'apparence des rides diminue.

COLLAGÈNE
TYPE-0

EXTRAIT DE
SILÈNE

JONCTION
DERMO-ÉPIDERMIQUE

DERME

PÔLE REDENSIFIANT



PRODUIT

[ACTIONS]

[FORMULE]

[RÉSULTATS DE TESTS]

Les résultats de tests

Cliquez sur les points animés en savoir +

+28%

Amélioration de
l'intégrité des fibres
de collagène

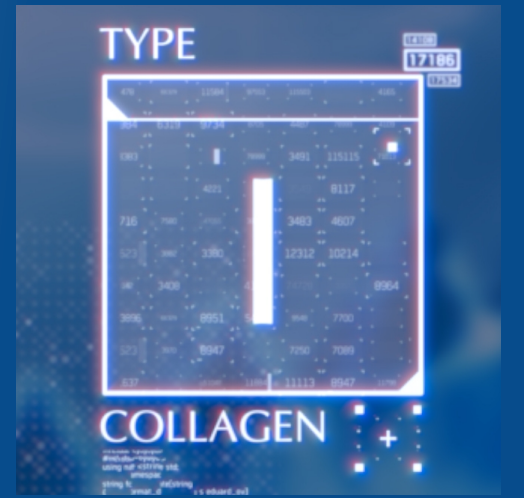
-21%

Longueur des rides

+22%

Index de la jonction
dermo-épidermique
(sinusoïdalité)

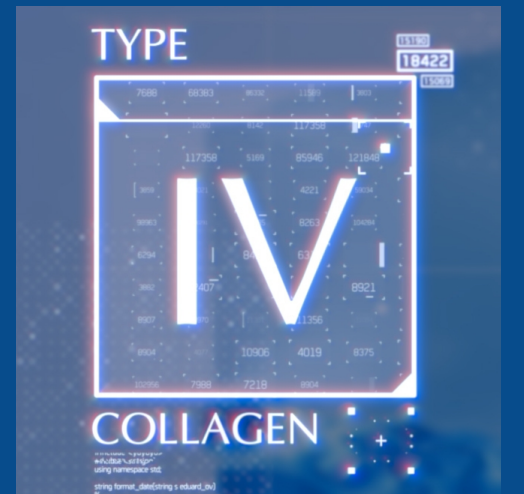
COLLAGÈNE I
+13%



COLLAGÈNE III
+34%



COLLAGÈNE IV
+45%



COLLAGÈNE VII
+62%





PRODUIT

[ACTIONS]

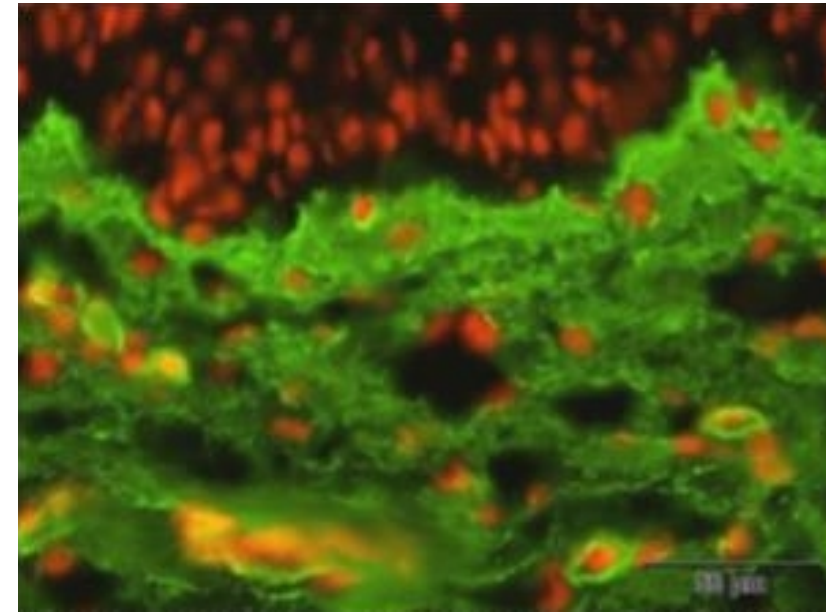
[FORMULE]

[RÉSULTATS DE TESTS]

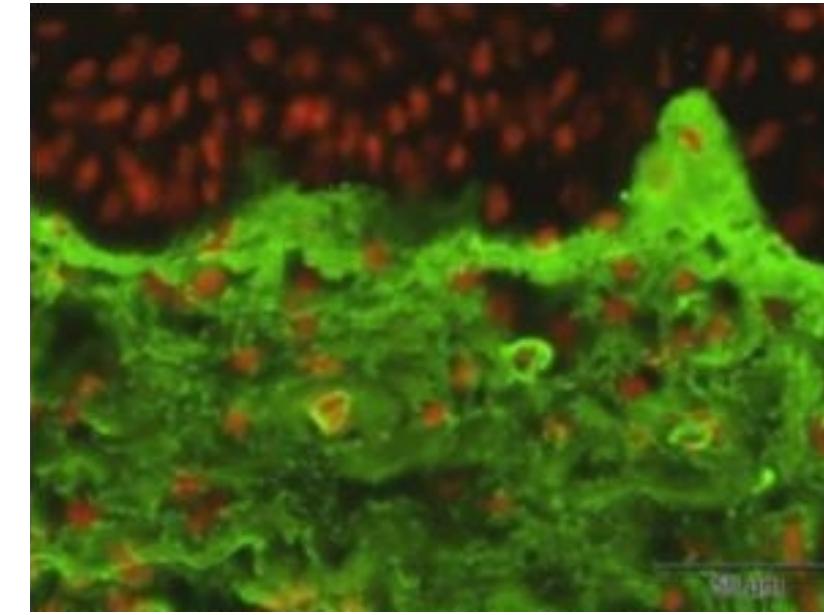
Les résultats

Cliquez sur les points

COLLAGÈNE I
+13%



Zone témoin



Zone traitée après 7 jours

+28%

Amélioration
l'intégrité des
de collagène

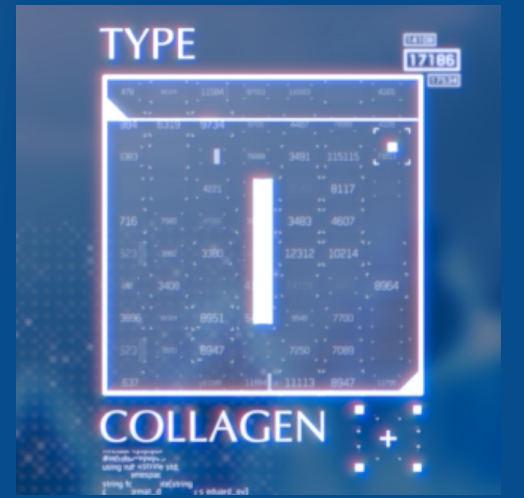
En vert, le Collagène I et en rouge les noyaux cellulaires. Le vert est beaucoup plus intense et présent sur la zone traitée.

Longueur des rides

+22%

Index de la jonction
dermo-épidermique
(sinusoïdalité)

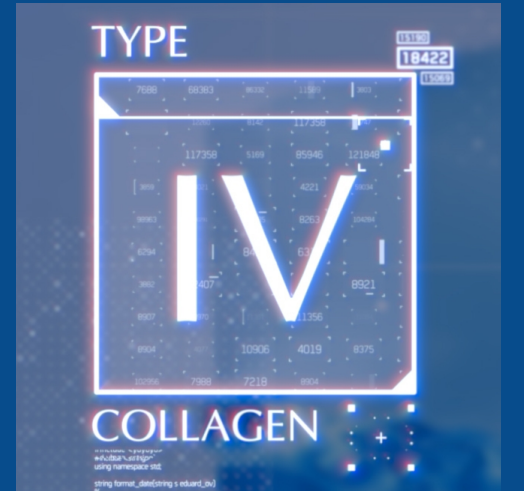
COLLAGÈNE I
+13%



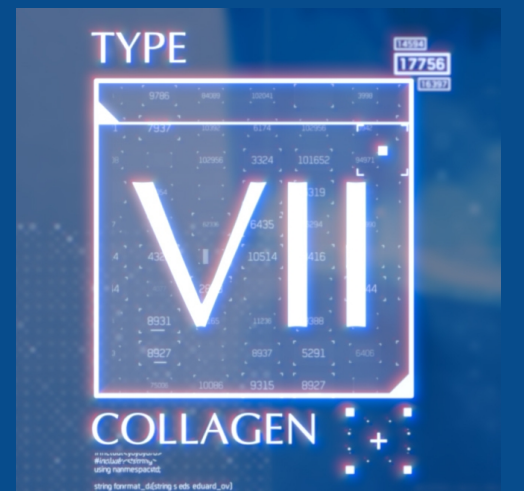
COLLAGÈNE III
+34%



COLLAGÈNE IV
+45%



COLLAGÈNE VII
+62%





PRODUIT

[ACTIONS]

[FORMULE]

[RÉSULTATS DE TESTS]

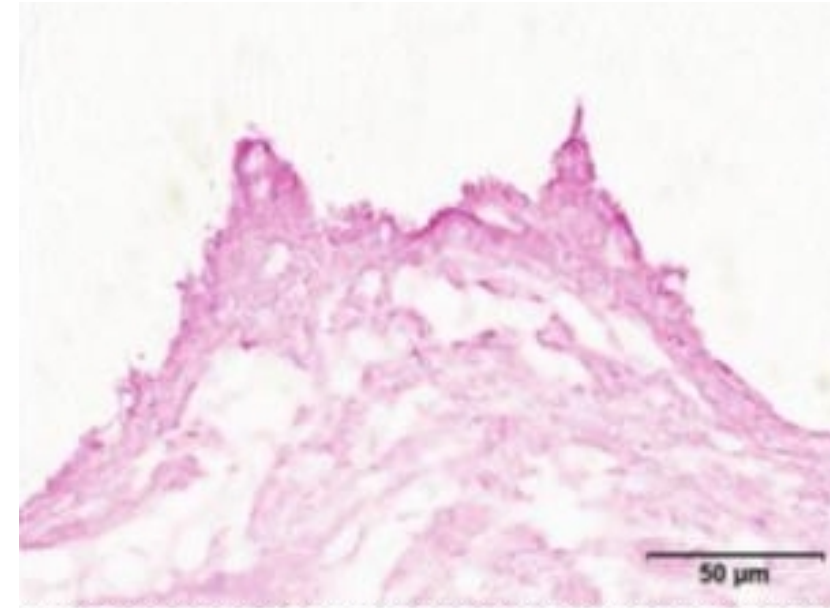
Les résultats de tests

Cliquez sur les points animés en savoir +

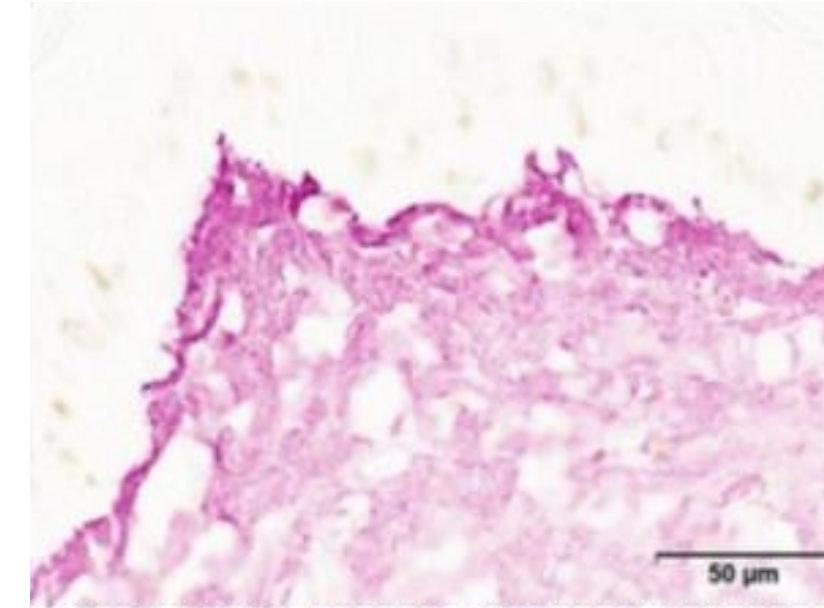
+28%

Amélioration
l'intégrité des
de collagène

COLLAGÈNE III
+34%



Zone témoin



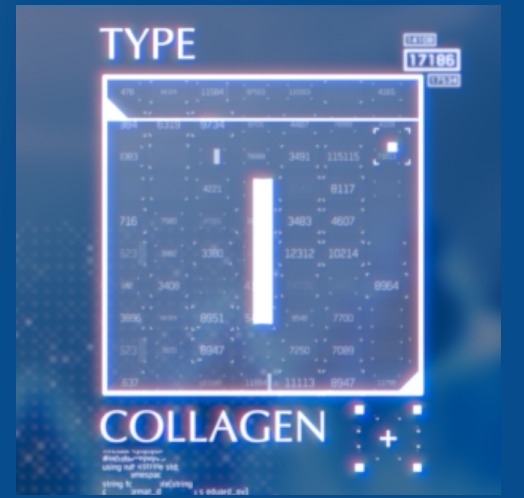
Zone traitée après 7 jours

En rose, le Collagène III. La couleur est beaucoup plus intense et présente sur la zone traitée.

+22%

Index de la jonction
dermo-épidermique
(sinusoïdalité)

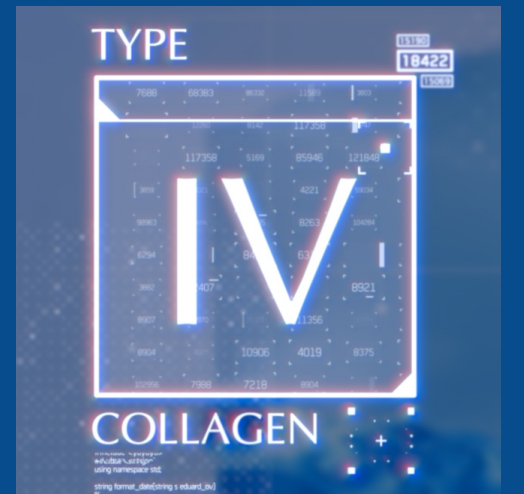
COLLAGÈNE I
+13%



COLLAGÈNE III
+34%



COLLAGÈNE IV
+45%



COLLAGÈNE VII
+62%





PRODUIT

[ACTIONS]

[FORMULE]

[RÉSULTATS DE TESTS]

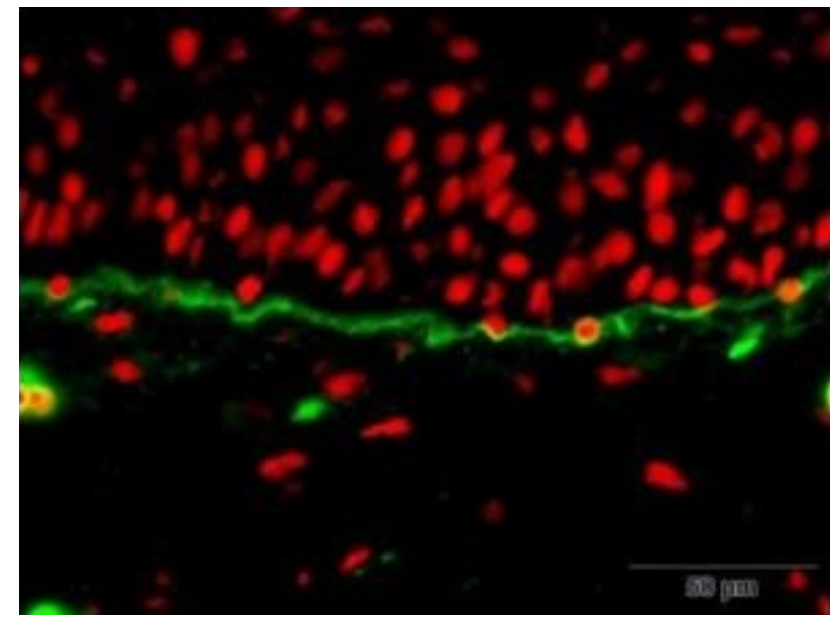
Les résultats de tests

Cliquez sur les points animés en savoir +

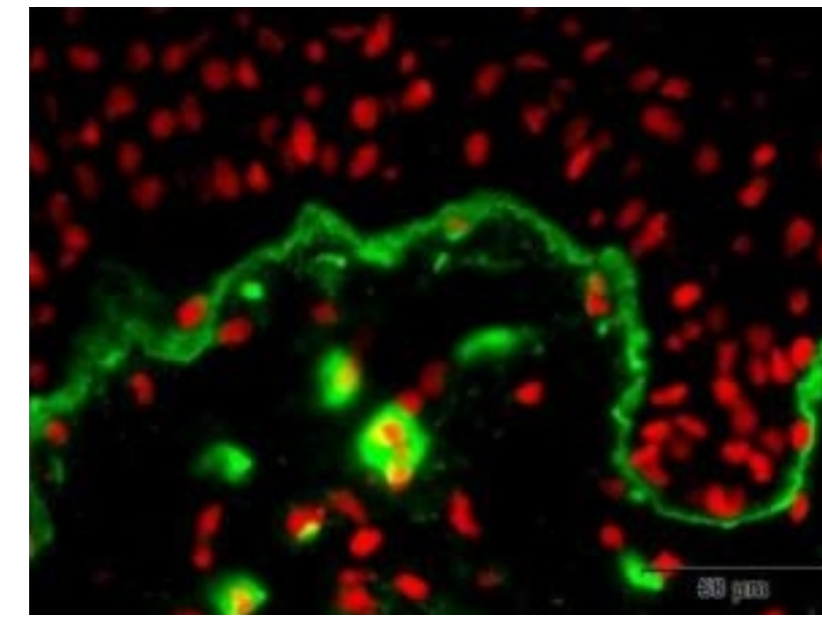
+28%

Amélioration de l'intégrité des fibres de collagène

COLLAGÈNE IV
+45%



Zone témoin

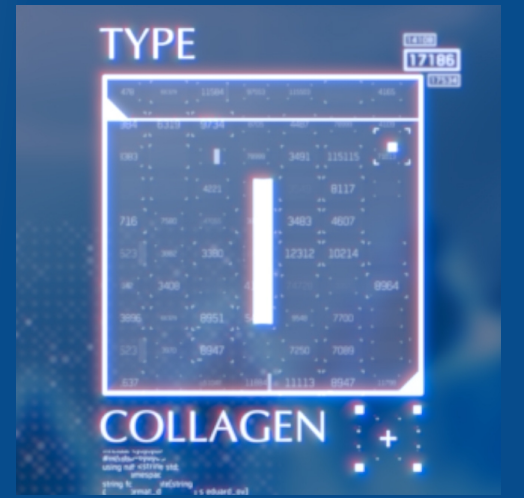


Zone traitée après 7 jours

En vert, le Collagène IV et en rouge les noyaux cellulaires. Le vert est beaucoup plus intense et présent sur la zone traitée. La jonction dermo-épidermique est plus sinusoïdale et les plaques d'ancrage (points verts) sont plus présentes.

Index de la jonction dermo-épidermique (sinusoïdalité)

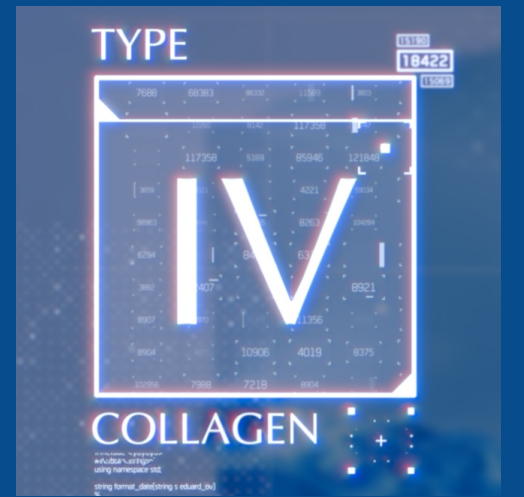
COLLAGÈNE I
+13%



COLLAGÈNE III
+34%



COLLAGÈNE IV
+45%



COLLAGÈNE VII
+62%





PRODUIT

[ACTIONS]

[FORMULE]

[RÉSULTATS DE TESTS]

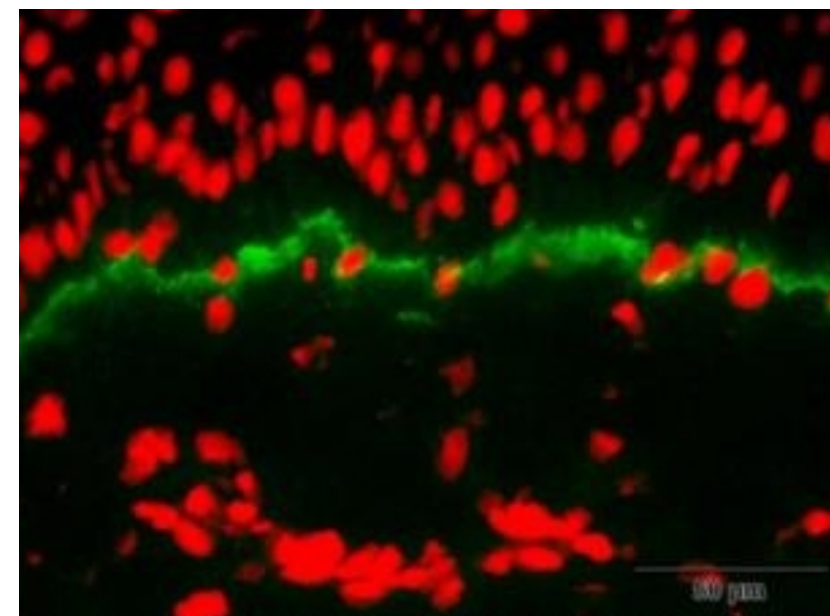
Les résultats de tests

Cliquez sur les points animés en savoir +

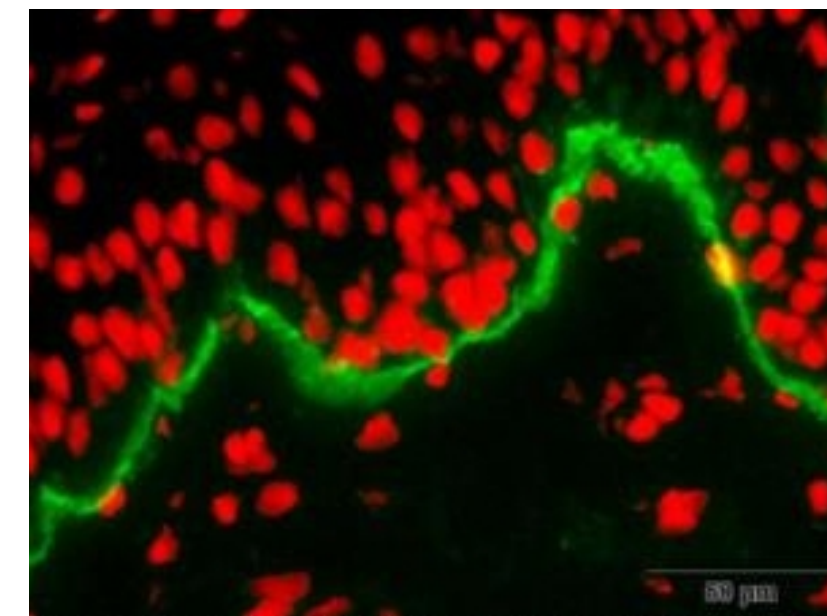
+28%

Amélioration de l'intégrité des fibres de collagène

COLLAGÈNE VII
+62%



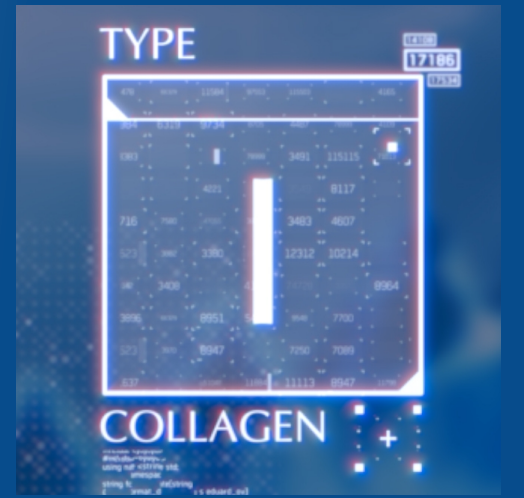
Zone témoin



Zone traitée après 7 jours

En vert, le Collagène VII et en rouge les noyaux cellulaires. Le vert est beaucoup plus intense et présent sur la zone traitée. La jonction dermo-épidermique est plus sinusoïdale.

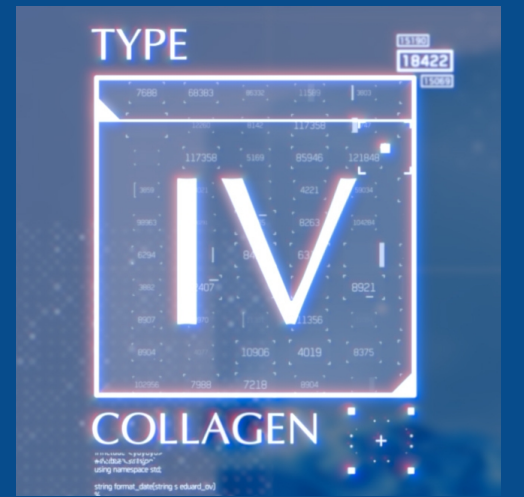
COLLAGÈNE I
+13%



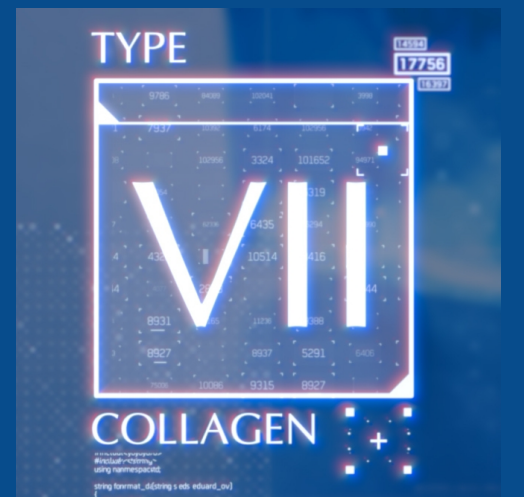
COLLAGÈNE III
+34%



COLLAGÈNE IV
+45%



COLLAGÈNE VII
+62%





PRODUIT

[ACTIONS]

[FORMULE]

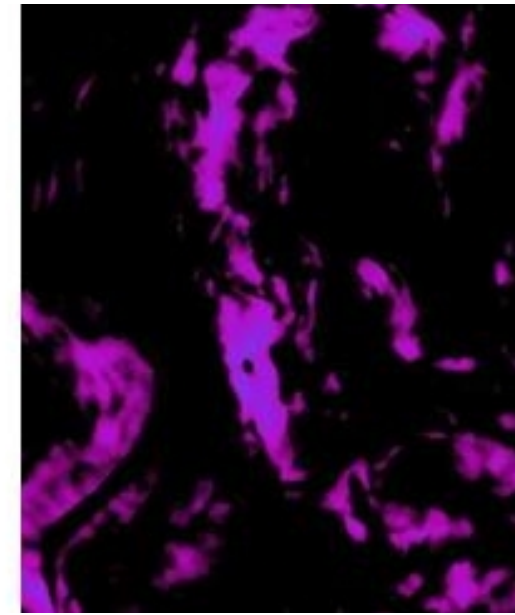
[RÉSULTATS DE TESTS]

Les résultats

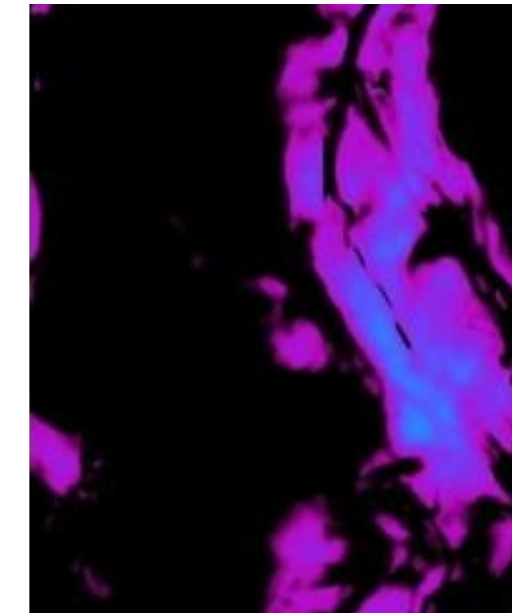
Cliquez sur les points

AMÉLIORATION DE L'INTÉGRITÉ DES FIBRES DE COLLAGÈNE

+28%



Zone témoin



Zone traitée après 3 jours

+28%

Amélioration
l'intégrité des f
de collagèn

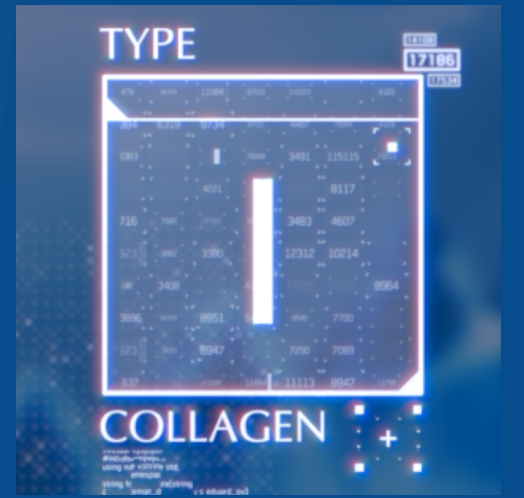
Plus la couleur bleue est présente, plus le réseau de collagène est dense, plus la peau tend à se rajeunir.

Longueur des rides

+22%

Index de la jonction
dermo-épidermique
(sinusoïdalité)

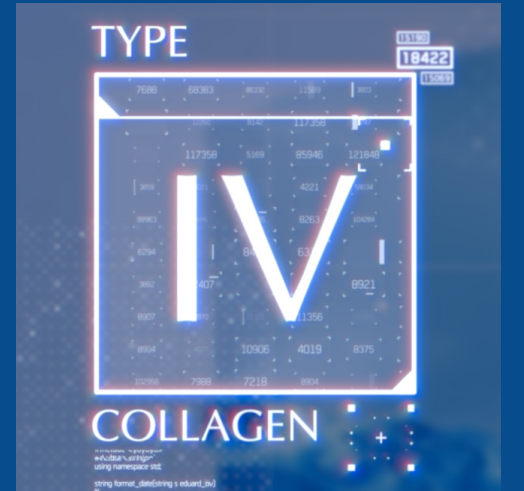
COLLAGÈNE I
+13%



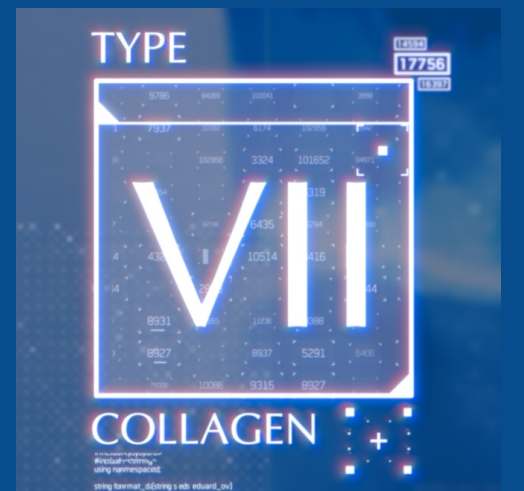
COLLAGÈNE III
+34%



COLLAGÈNE IV
+45%



COLLAGÈNE VII
+62%





PRODUIT

[ACTIONS]

[FORMULE]

[RÉSULTATS DE TESTS]

Les résultats de tests

INDEX DE LA JONCTION DERMO-ÉPIDERMIQUE (SINUSOÏDALITÉ)
+22%

Zone témoin Zone traitée après 3 jours

Avec l'âge, la JDE a tendance à s'aplatir. A l'inverse, une peau « jeune » est caractérisée par un aspect sinusoidal de la JDE. Dans ces photographies, nous pouvons observer la sinusoidalité de la JDE en violet. En orange, il s'agit de la longueur de l'épiderme.

+22%
Index de la jonction
dermo-épidermique
(sinusoïdalité)

COLLAGÈNE I
+13%

COLLAGÈNE III
+34%

COLLAGÈNE IV
+45%

COLLAGÈNE VII
+62%



PRODUIT

[ACTIONS]

[FORMULE]

[RÉSULTATS DE TESTS]

Les résultats de tests

Cliquez sur les points animés en savoir +

+28%

Amélioration de l'intégrité des fibres de collagène

-21%

Longueur des rides

+22%

Index de la jonction dermo-épidermique (sinusoïdalité)

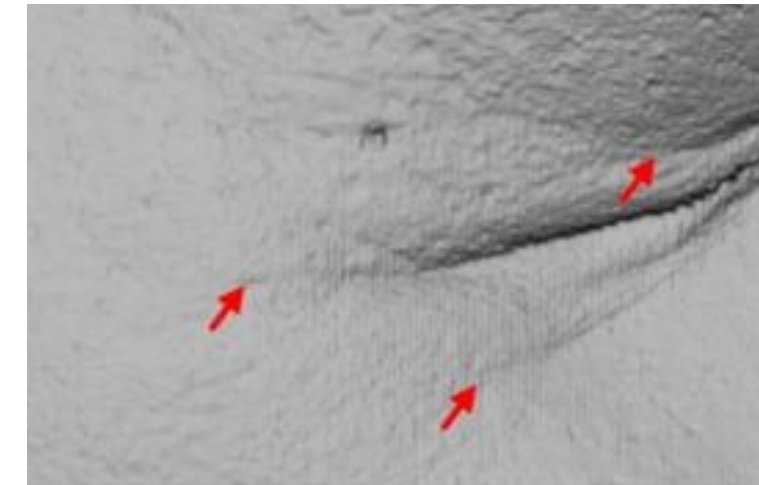
COLLAGÈNE I

TYPE

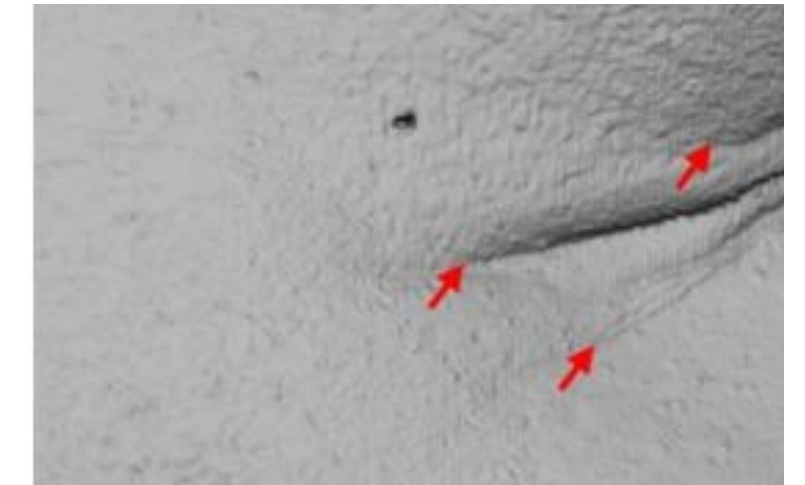
LONGUEUR DES RIDES

-21%

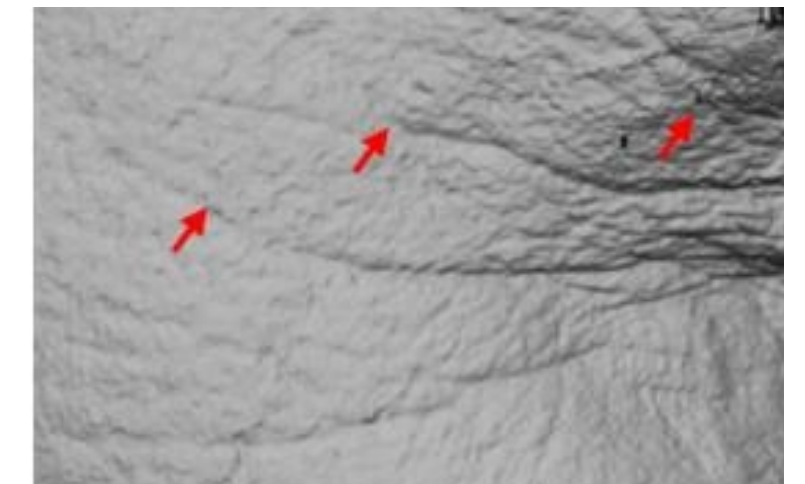
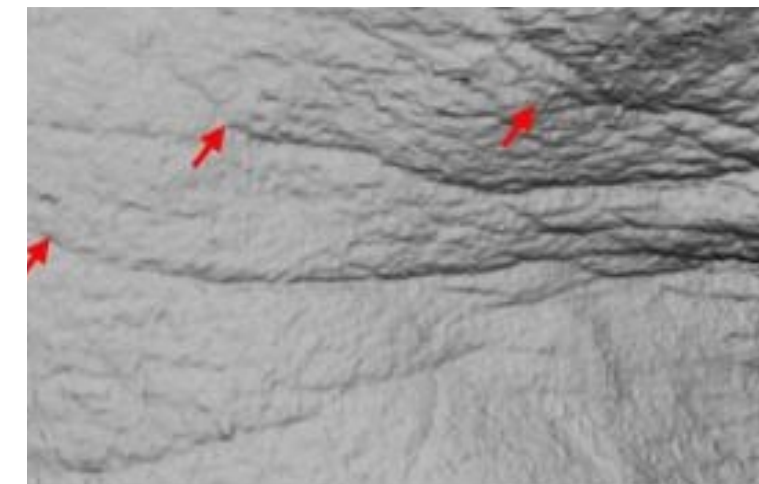
AVANT



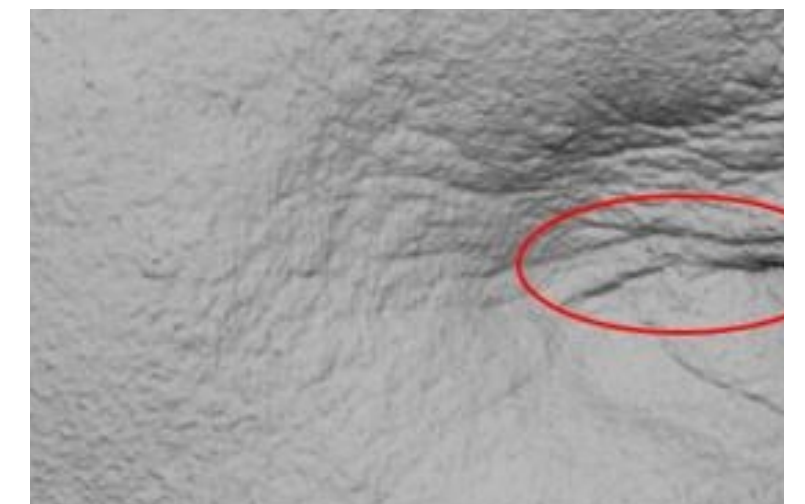
APRÈS 56 JOURS



Volontaire 1



Volontaire 2



Volontaire 3

Des photos des volontaires ont été prises au début et à la fin du test. Les rides paraissent moins profondes et leur longueur est réduite.