

ÉCRAN LED P3.9 GÉANT 6m²



L'écran LED géant 6m², est idéal pour capter l'attention d'un maximum de passants et automobilistes depuis le parvis de la mairie, le parking des centres commerciaux ou encore le bord des routes par exemple. Il offre une visibilité optimale grâce à sa sonde de luminosité automatique. Très simple d'utilisation, cet écran LED clé-en-main est un outil de communication redoutable.



TAILLE DE L'ÉCRAN
6 M²



UTILISATION
24/7



PAYSAGE OU
PORTRAIT



SUPPORTS
OUTDOOR
DE -20°C À 70°C



COMPOSANTS
PROFESSIONNELS



GARANTIE
3 ANS

ÉCRAN

Taille : 6m²

Résolution : 768 x 512 pixels

Pitch : 3,9

Angle de vue : 160°

Luminosité : 5 500 cd/m2

Contraste : 5 500 : 1

PC EN OPTION

(NON FOURNI AVEC LE MATÉRIEL)

Type : PC en option

Processeur : Intel Professionnel i3, i5, i7, i9

Mémoire vive : 4, 8, 16, 32 Go

Stockage : SSD 128Go

Connectivité : RJ 45 + Wifi

Système d'exploitation : Windows Pro

GÉNÉRALITÉS

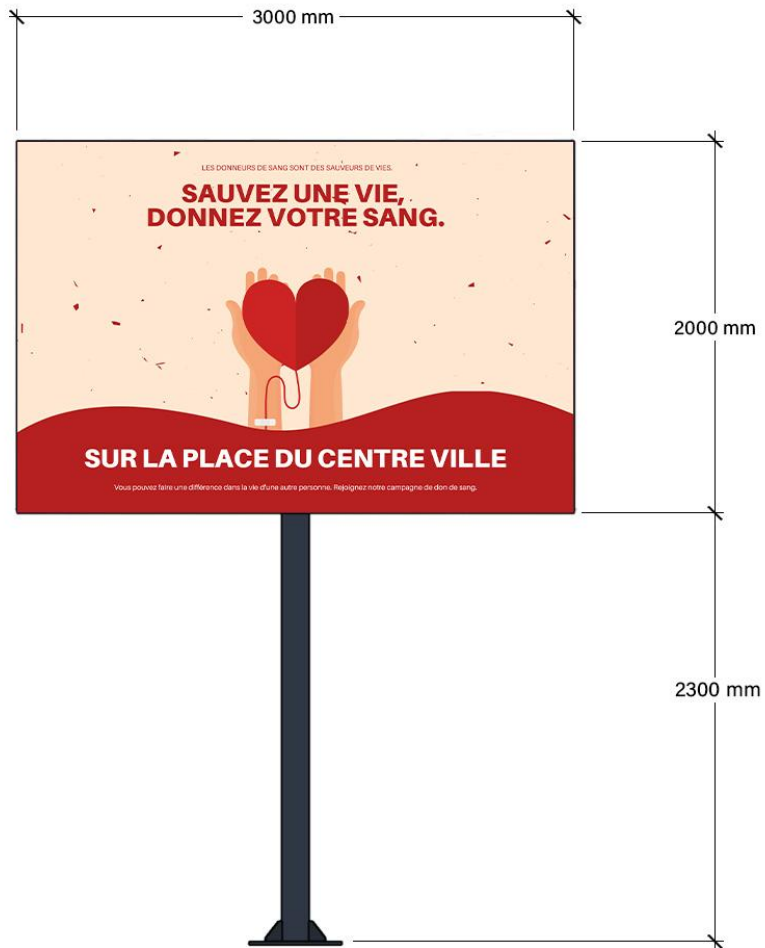
Dimensions d'affichage : 3 x 2m

Hauteur du pied : 2, 30m

Poids : NC

Alimentation : NC

Accessoires fournis : Connectiques



ÉCRAN LED P3.9 GÉANT 6m² double face



L'écran LED géant 6m² double face, est idéal pour capter l'attention d'un maximum de passants et automobilistes depuis le parvis de la mairie, le parking des centres commerciaux ou encore le bord des routes par exemple. Il offre une visibilité optimale grâce à sa sonde de luminosité automatique. Sa simplicité d'utilisation et sa surface d'affichage importante, en font un outil de communication redoutable.



ÉCRAN

Taille : 6m²

Résolution : 768 x 512 pixels

Pitch : 3,9

Angle de vue : 160°

Luminosité : 5 500 cd/m2

Contraste : 5 500 : 1

PC EN OPTION

(NON FOURNI AVEC LE MATÉRIEL)

Type : PC en option

Processeur : Intel Professionnel i3, i5, i7, i9

Mémoire vive : 4, 8, 16, 32 Go

Stockage : SSD 128Go

Connectivité : RJ 45 + Wifi

Système d'exploitation : Windows Pro

GÉNÉRALITÉS

Dimensions d'affichage : (3 x 2m) x 2

Hauteur du pied : 2, 30m

Poids : NC

Alimentation : NC

Accessoires fournis : Connectiques

PLANS TECHNIQUES

